

車両

レンタカー



軽四トラックは MT、AT あります。

コード	商品名	全長 (mm)	全幅 (mm)	床面地上高 (mm)	荷台内寸法 長×幅 (mm)	最大積載重量 (Kg)	車両重量 (Kg)	免許	メーカー
00150	軽四トラック 4WD	3395	1475	650	1940 × 1410	350	730	普 1	スズキ
00150	軽四トラック 4WD	3395	1475	660	1940 × 1410	350	810	普 1	ダイハツ
00149	軽四ダンプ 4WD (MT)	3395	1475	790	1900 × 1380	350	940	普 1	スズキ
00151	軽四バン 4WD (AT)	3395	1475	650	1910 × 1320	350	930	普 1	スズキ
00151	軽四バン 4WD (AT)	3395	1475	—	1820 × 1265	350	990	普 1	ダイハツ
00151	軽四バン 4WD (AT)	3395	1475	—	1910 × 1320	350	910	普 1	マツダ
00152	乗用車バン (AT)	4395	1695	525	1830 × 1285	450	1140	普 1	日産

コード	商品名	全長 (mm)	全幅 (mm)	床面地上高 (mm)	荷台内寸法 長×幅 (mm)	最大積載重量 (Kg)	車両重量 (Kg)	免許	メーカー
00137	2T ダンプ	4690	1695	870	4360 × 1800	2000	2510	普 1	いすゞ
00137	2T ダンプ	4690	1695	950	3050 × 1600	2000	2720	普 1	いすゞ
00143	3T ダンプ	4690	1690	970	3050 × 1600	3000	2750	普 2	いすゞ
00143	3T ダンプ	4680	1690	870	3050 × 1600	3000	2730	普 2	日野
00146	4T ダンプ	5430	2300	1095	3400 × 2060	3800	4030	準 2	いすゞ
00146	4T ダンプ	5400	2290	1105	3400 × 2060	3800	4030	準 2	日野
00139	2T4WDダンプ (低床)	4690	1690	865	3050 × 1600	2000	2880	普 1	いすゞ
10858	4T ダンプ 4WD	5900	2240	1200	3400 × 2060	3100	4730	準 2	いすゞ
00144	3T ダンプ 4WD	4690	1695	875	3115 × 1615	3000	2650	普 2	日野
00144	3T ダンプ 4WD	5390	2180	960	3050 × 1600	3000	3700	普 2	三菱ふそう
00138	2T ダンプ 3 転	4670	1690	1055	3050 × 1590	2000	2930	普 1	いすゞ

コード	商品名	全長 (mm)	全幅 (mm)	床面地上高 (mm)	荷台内寸法 長×幅 (mm)	最大積載重量 (Kg)	車両重量 (Kg)	免許	メーカー
00142	2T 平	4680	1690	855	3120 × 1620	2000	2390	普 1	いすゞ
00142	2T 平	4690	1690	845	3115 × 1615	2000	2390	普 1	日野
00142	2T 平 (AT)	4690	1695	855	3120 × 1615	2000	2200	普 1	三菱ふそう
00141	2T 平ロング	5980	1880	865	4355 × 1790	2000	2750	普 1	日野
00141	2T 平ロング	6065	1890	905	4360 × 1800	2000	2720	普 1	いすゞ
00141	2T 平ロング	5990	1900	870	4350 × 1790	2000	2660	普 1	いすゞ
11644	3T 平	4690	1970	865	3120 × 1620	3000	2390	普 2	いすゞ
11651	4T 平	8130	2440	1095	6205 × 2130	3650	4180	準 2	日野
00145	3T ユニック	5990	1900	930	3700 × 2080	3000	3580	普 2	いすゞ
00145	3T ユニック	5980	1890	905	3700 × 1790	3000	3650	普 2	日野
00145	3T ユニック (ワイド)	6140	2180	1020	3700 × 2080	3000	3900	普 2	いすゞ
00147	4T ユニック	8170	2260	1090	5500 × 2140	2300	5580	準 2	いすゞ
00147	4T ユニック	8140	2230	1030	5500 × 2130	2600	5230	準 2	日野
00140	2T ユニック	5990	1900	1050	3640 × 1790	2000	3560	普 2	いすゞ

必要免許一覧表

免許	普 1	普 2	準 1	準 2	中 1	中 2
最大積載 (t)	2.0	3.0	3.0	4.5	5.0	6.5
車両総重量 (t)	3.5	5.0	5.0	7.5	8.0	11.0

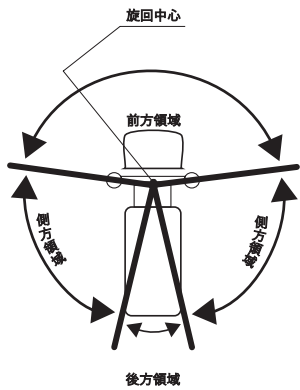
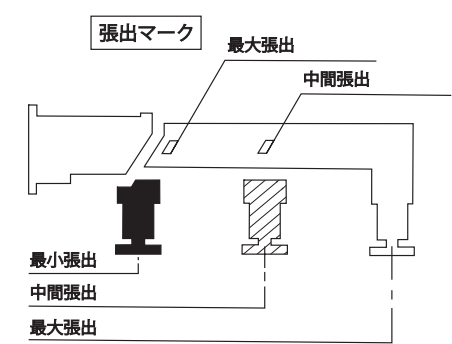
車両

3 t ユニック 定格総荷重表

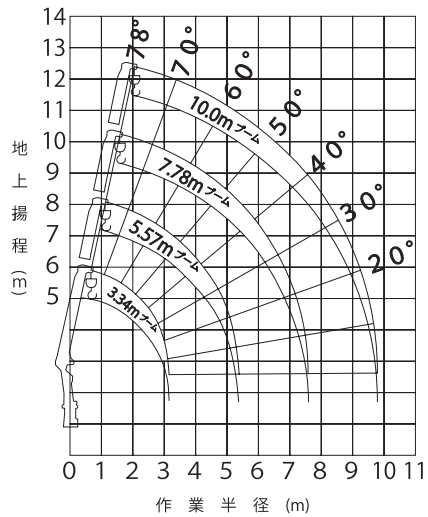
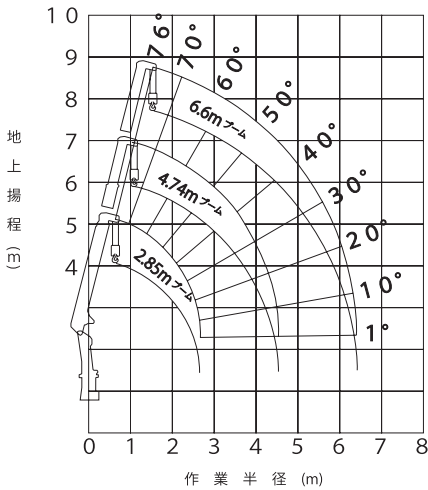
6.6m ブーム										
空車時 定格総荷重	アウトリガ張出幅	作業半径 (m)								
		2.8	3.0	3.5	4.0	4.5	5.0	5.5	6.0	6.4
	最大	1.28	1.18	0.93	0.73	0.58	0.48	0.43	0.38	0.35
	中間 (2.4m)	0.98	0.88	0.68	0.53	0.43	0.38	0.33	0.30	0.28
	最小	0.58	0.53	0.43	0.35	0.28	0.23	0.20	0.18	0.18
クレーン強度定格総荷重		1.28	1.23	1.08	0.95	0.85	0.75	0.70	0.65	0.60

4 t ユニック 定格総荷重表

10.0m ブーム (前方領域作業禁止)									
空車時 定格総荷重	アウトリガ張出幅	作業半径 (m)							
		4.0	5.0	6.0	7.0	8.0	9.0	9.8	
	最大	1.33	0.93	0.65	0.53	0.45	0.38	0.35	
	中間 (2.8m)	0.98	0.68	0.48	0.38	0.30	0.25	0.23	
クレーン強度定格総荷重		1.33	1.10	0.93	0.80	0.70	0.63	0.58	

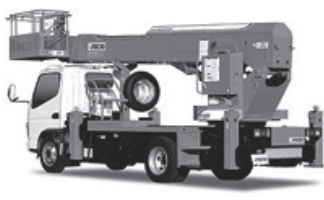


作業半径-揚程図
※本図はブームのたわみを含んでいません



発電機
ポンプ
電動工具
溶接機
コンプレッサー エアーツール
ショベル
アタッチメント
車両
転圧機
クレーン
運搬 整地機
高所作業台
農業・林業
鉄板・マット
洗浄機 タンク
照明機械
コンクリート 機械
切断機
集塵・送風機
ハウス トイレ
その他

高所作業車



✎ 中型以上の免許必要

コード	型式	最大地上高 (m)	最大作業半径 (m)	車両寸法 (mm) (全長×全幅×全高)	アウトリガ張幅 (最大)	架装シャーシ (t)	最大積載荷重 (Kg)
00158	SB10A	9.7	7.6	4790×1720×2780	前 1670 後 1490	2.0	200
00158	SK10C2RN	9.7	7.6	4790×1720×2780	前 1670 後 1490	2.0	200
00158	AT-100TG	9.9	7.6	4770×1695×2810	1670	2.0	200
00159	SS-12A	11.9	10.48	5390×1910×3160	1860	3.0	200
00159	AT-121TG	12.0	9.4	4470×1890×3050	1820	3.0	200
00159	SB12A	12.0	9.9	5100×1890×2790	前 1860 後 1710	3.0	200
00159	SK12C1RN	12.1	9.9	5145×1905×2790	1860	3.0	200
10454	SK17A	17.1	15.0	6555×1910×3110	3700	3.0	200
10454	AT-170TG	17.2	15.9	6800×1910×3190	3700	3.0	200
00162	SK22A	22.1	14.6	7325×1910×3150	3700	3.0	200
00162	AT-220TG	22.4	14.7	7450×1910×3200	3700	3.0	200
00163	SK27A	27.0	15.4	8555×2190×3555	4400	4.0	200
00163	AT-270TG (尿素仕様)	27	15.4	8620×2180×3650	4400	4.0	200