

# 車両

## レンタカー



軽四トラックはMT、ATあります。

コード	商品名	全長 (mm)	全幅 (mm)	床面地上高 (mm)	荷台内寸法 長×幅 (mm)	最大積載重量 (Kg)	車両重量 (Kg)	免許	メーカー
00150	軽四トラック 4WD	3390	1470	650	2030 × 1410	350	730	普	スズキ
00150	軽四トラック 4WD	3390	1470	660	2030 × 1410	350	810	普	ダイハツ
00149	軽四ダンプ 4WD (MT)	3390	1470	820	1700 × 1380	350	940	普	スズキ
00151	軽四バン 4WD (AT)	3390	1470	-	-	350	890	普	マツダ
00151	軽四バン 4WD (AT)	3390	1470	-	-	350	970	普	ダイハツ
00152	乗用車バン (AT)	4390	1690	-	-	450	1140	普	日産

コード	商品名	全長 (mm)	全幅 (mm)	床面地上高 (mm)	荷台内寸法 長×幅 (mm)	最大積載重量 (Kg)	車両重量 (Kg)	免許	メーカー
00137	2T ダンプ	4690	1690	955	3050 × 1600	2000	2670	普	いすゞ
00143	3T ダンプ	4690	1690	970	3050 × 1600	3000	2750	普	いすゞ
00143	3T ダンプ	4680	1690	870	3050 × 1600	3000	2730	普	日野
00146	4T ダンプ	5430	2300	1095	3400 × 2060	3800	4030	準2	いすゞ
00146	4T ダンプ	5400	2290	1105	3400 × 2060	3800	4030	準2	日野
00139	2T4WDダンプ (低床)	4690	1690	865	3050 × 1600	2000	2880	普	いすゞ
00139	2T4WDダンプ (高床)	5025	1690	1045	3050 × 1600	2000	2880	普	いすゞ
10858	4T ダンプ 4WD	5900	2240	1200	3400 × 2060	3100	4730	準2	いすゞ
00144	3T ダンプ 4WD	5390	2180	970	3050 × 1600	3000	3700	普	いすゞ
00144	3T ダンプ 4WD	5390	2180	960	3050 × 1600	3000	3700	普	三菱ふそう
00138	2T ダンプ 3 転	4670	1690	1055	3050 × 1590	2000	2930	普	いすゞ

コード	商品名	全長 (mm)	全幅 (mm)	床面地上高 (mm)	荷台内寸法 長×幅 (mm)	最大積載重量 (Kg)	車両重量 (Kg)	免許	メーカー
00142	2T 平	4680	1690	855	3120 × 1620	2000	2390	普	いすゞ
00142	2T 平	4690	1690	845	3115 × 1615	2000	2390	普	日野
00142	2T 平 (AT)	4690	1695	855	3120 × 1615	2000	2200	普	三菱ふそう
00141	2T 平ロング	5980	1880	865	4355 × 1790	2000	2750	普	日野
00141	2T 平ロング	5990	1900	870	4350 × 1790	2000	2660	普	いすゞ
11644	3T 平	4690	1970	865	3120 × 1620	3000	2390	普	いすゞ
11651	4T 平	8130	2440	1095	6205 × 2130	3650	4180	準2	日野
00145	3T ユニック	5990	1900	930	3700 × 2080	3000	3580	普	いすゞ
00145	3T ユニック	5980	1890	905	3700 × 1790	3000	3650	普	日野
00145	3T ユニック (ワイド)	6140	2180	1020	3700 × 2080	3000	3900	普	いすゞ
00147	4T ユニック	8170	2260	1090	5500 × 2140	2300	5580	準2	いすゞ
00147	4T ユニック	8140	2230	1030	5500 × 2130	2600	5230	準2	日野
00140	2T ユニック	5990	1900	1050	3640 × 1790	2000	3560	普	いすゞ

## 必要免許一覧表

免許	普	準1	準2	中1	中2
最大積載 (t)	2.0	3.0	4.5	5.0	6.5
車両総重量 (t)	3.5	5.0	7.5	8.0	11.0

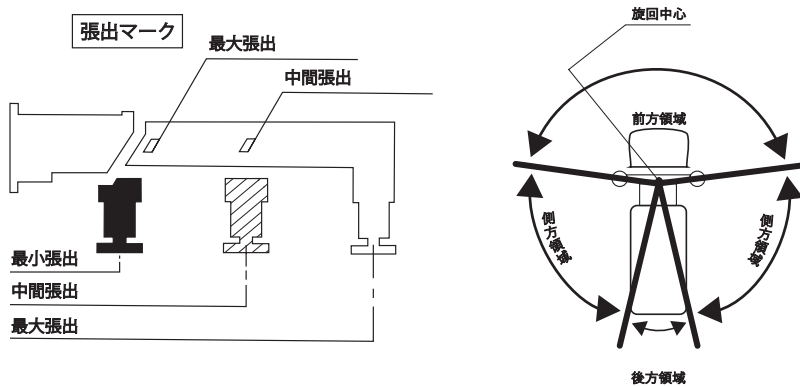
# 車両

## 3 t ユニック 定格総荷重表

6.6m ブーム		作業半径 (m)									
空車時 定格総荷重	アウトリガ張出幅	2.8	3.0	3.5	4.0	4.5	5.0	5.5	6.0	6.4	
		最大	1.28	1.18	0.93	0.73	0.58	0.48	0.43	0.38	0.35
	中間 (2.4m)	0.98	0.88	0.68	0.53	0.43	0.38	0.33	0.30	0.28	
	最小	0.58	0.53	0.43	0.35	0.28	0.23	0.20	0.18	0.18	
クレーン強度定格総荷重		1.28	1.23	1.08	0.95	0.85	0.75	0.70	0.65	0.60	

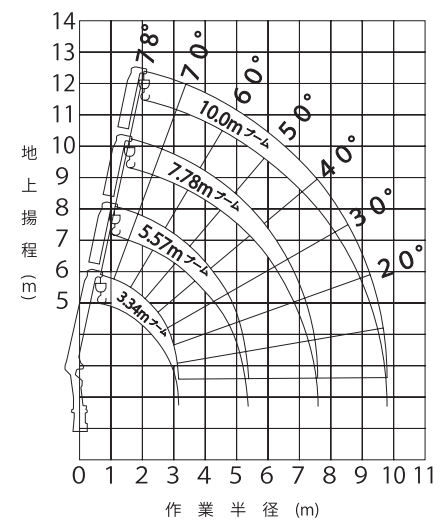
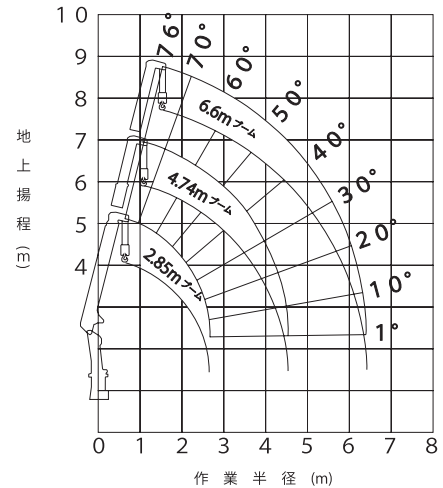
## 4 t ユニック 定格総荷重表

10.0m ブーム (前方領域作業禁止)		作業半径 (m)						
空車時 定格総荷重	アウトリガ張出幅	4.0	5.0	6.0	7.0	8.0	9.0	9.8
		最大	1.33	0.93	0.65	0.53	0.45	0.38
	中間 (2.8m)	0.98	0.68	0.48	0.38	0.30	0.25	0.23
クレーン強度定格総荷重		1.33	1.10	0.93	0.80	0.70	0.63	0.58



## 作業半径-揚程図

※本図はブームのたわみを含んでいません



## 高所作業車



中型以上の免許必要

コード	型式	最大地上高 (m)	最大作業半径 (m)	車両寸法 (mm) (全長×全幅×全高)	アウトリガ張幅 (最大)	架装シャーシ (t)	最大積載荷重 (Kg)
00158	SS-10A	9.7	7.3	4770×1695×2700	1624	2.0	200
00158	AT-100TG	9.9	7.6	4770×1695×2810	1670	2.0	200
00158	SB10A	9.7	7.6	4790×1720×2780	前 1670 後 1490	2.0	200
00158	SK10C2RN	9.7	7.6	4790×1720×2780	前 1670 後 1490	2.0	200
00159	SJ-12A	12.6	11.8	5947×1880×3080	3350	3.0	200
00159	SS-12A	11.9	10.48	5390×1910×3160	1860	3.0	200
00159	AT-121TG	12.0	9.4	4470×1890×3050	1820	3.0	200
00159	SB12A	12.0	9.9	5100×1890×2790	前 1860 後 1710	3.0	200
00159	SK12C1RN	12.1	9.9	5145×1905×2790	1860	3.0	200
10454	SK17A	17.1	15.0	6555×1910×3110	3700	3.0	200
00162	SK22A	22.1	14.6	7325×1910×3150	3700	3.0	200
00162	AT-220TG	22.4	14.7	7450×1910×3200	3700	3.0	200
00163	SK27A	27.0	15.4	8555×2190×3555	4400	4.0	200
00163	AT-270TG (尿素仕様)	27	15.4	8620×2180×3650	4400	4.0	200

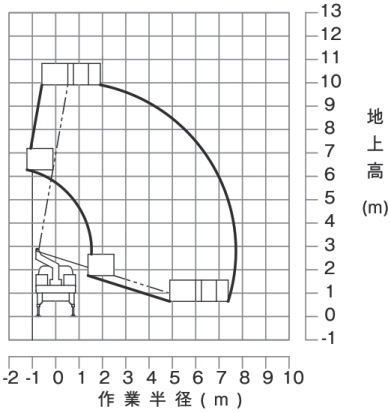
- 発電機
- ポンプ
- 電動工具
- 溶接機
- コンプレッサー  
エアーツール
- ショベル
- アタッチメント
- 車両**
- 転圧機
- クレーン
- 運搬  
整地機
- 作業台
- 農業・林業
- 鉄板
- 洗浄機  
タンク
- 照明機械
- コンクリート  
機械
- 切断機
- 集塵・送風
- ハウス  
トイレ
- その他

# 車両

発電機

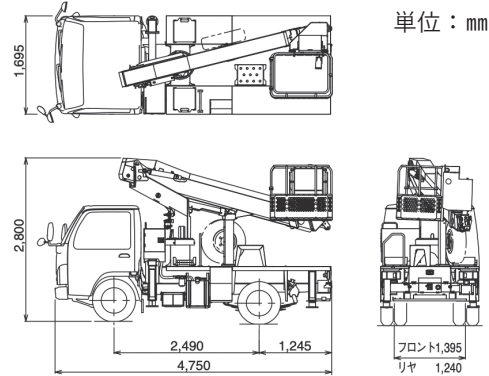
## AT-100TG

### ■作業範囲図

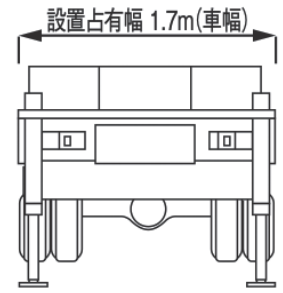


### ■外観図

※架装車により異なります。



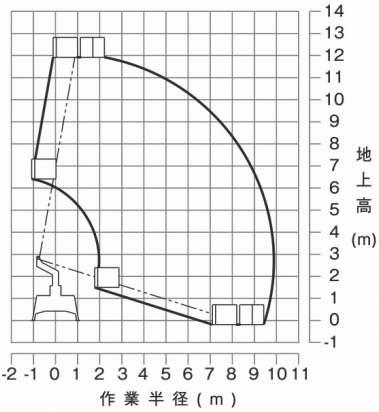
### ■作業時の設置占有幅例



注意 1. 作業範囲は水平堅土上におけるもので、ブームのたわみは含んでいません。(バスケットをスイングさせた時の状態を表しています)  
2. 作業範囲は全周同一です。

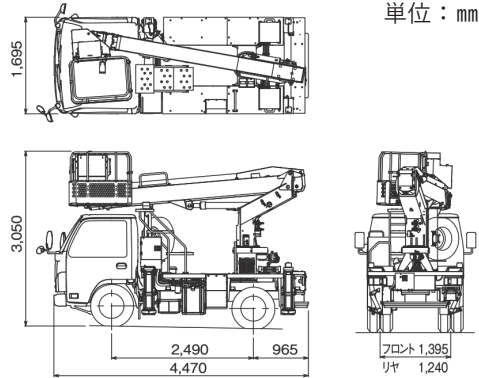
## AT-121TG

### ■作業範囲図

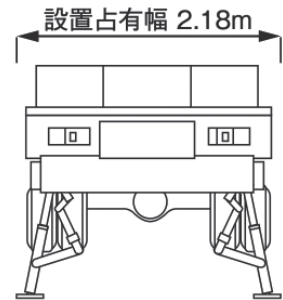


### ■外観図

※架装車により異なります。



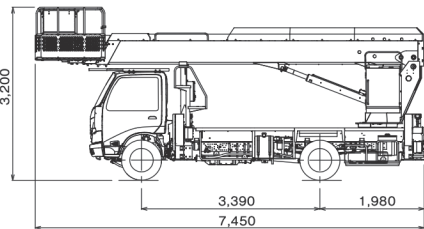
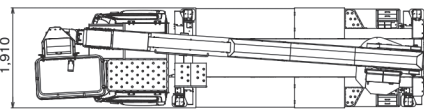
### ■作業時の設置占有幅例



注意 1. 作業範囲は水平堅土上におけるもので、ブームのたわみは含んでいません。(バスケットをスイングさせた時の状態を表しています)  
2. 作業範囲は全周同一です。

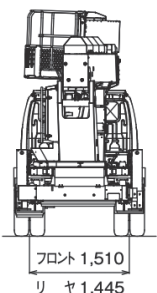
## AT-220TG

### ■外観図



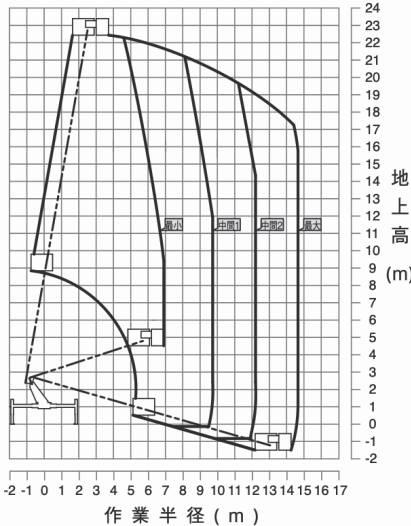
単位：mm

※架装車により異なります。

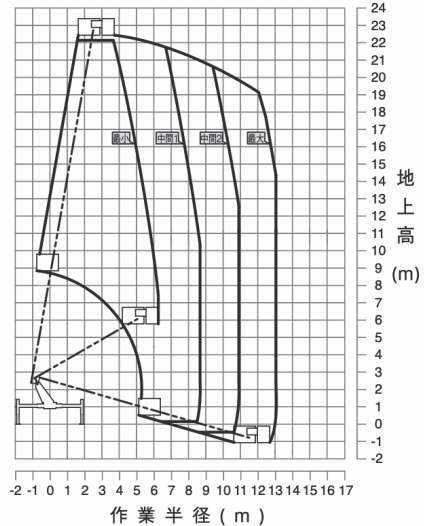


### ■作業範囲図

積載荷重100kg



積載荷重200kg



ポンプ

電動工具

溶接機

コンプレッサー  
エアーツール

ショベル

アタッチメント

車両

転圧機

クレーン

運搬  
整地機

作業台

農業・林業

鉄板

洗浄機  
タンク

照明機械

コンクリート  
機械

切断機

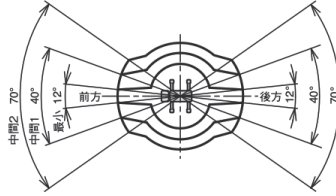
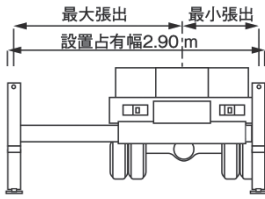
集塵・送風

ハウストイレ

その他

# 車両

## ■作業時の設置占有幅例

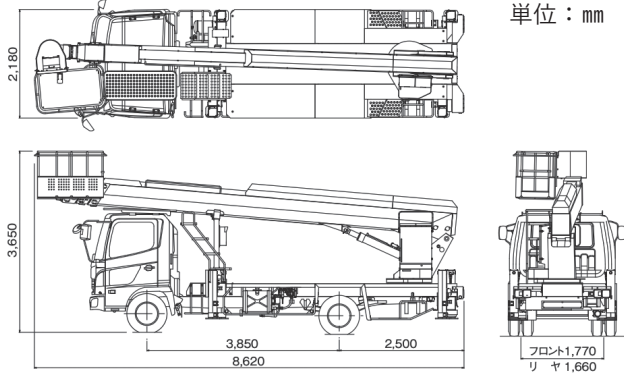


- 注意
1. 作業半径は水平堅土上におけるもので、ブームのたわみは含んでいません。
  2. 最大、中間2、中間1、最小はアウトリガ張出幅を示します。
  3. 作業範囲は左右方向におけるもので、前後方向はアウトリガ張出幅最大と同じです。
  4. 旋回角度によって、作業範囲は下図のように連続的に変化します。

## AT-270TG

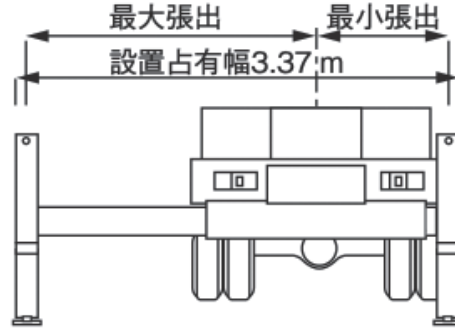
### ■外観図

※架装車により異なります。

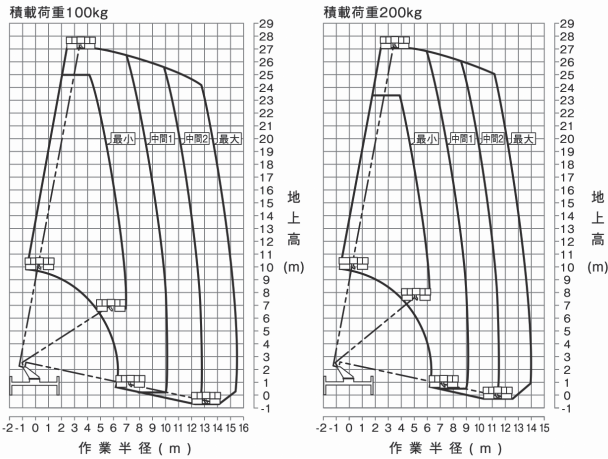


単位：mm

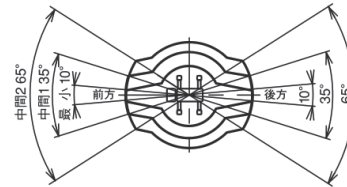
### ■作業時の設置占有幅例



### ■作業範囲図



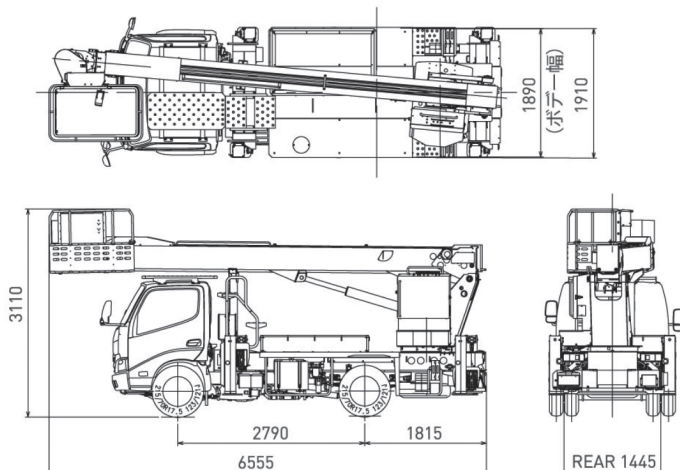
- 注意
1. 作業半径は水平堅土上におけるもので、ブームのたわみは含んでいません。
  2. 最大、中間2、中間1、最小はアウトリガ張出幅を示します。
  3. 作業範囲は左右方向におけるもので、前後方向はアウトリガ張出幅最大と同じです。
  4. 旋回角度によって、作業範囲は下図のように連続的に変化します。



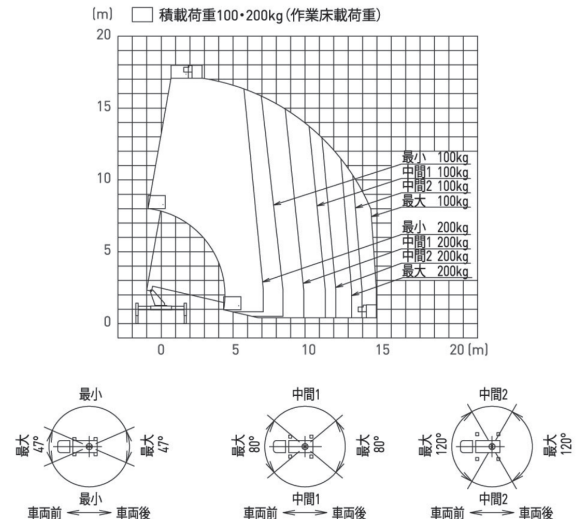
## SK17A

### ■外観図

※単位：mm



### ■作業範囲図と俯瞰図



※アウトリガ最大張出時の作業範囲は全周同一です。  
 ※アウトリガ張出幅が最小、中間1、中間2の場合は、ブームの詳細は、俯瞰図をご参照ください。

発電機

ポンプ

電動工具

溶接機

コンプレッサー  
エアーツール

ショベル

アタッチメント

車両

転圧機

クレーン

運搬  
整地機

作業台

農業・林業

鉄板

洗浄機  
タンク

照明機械

コンクリート  
機械

切断機

集塵・送風

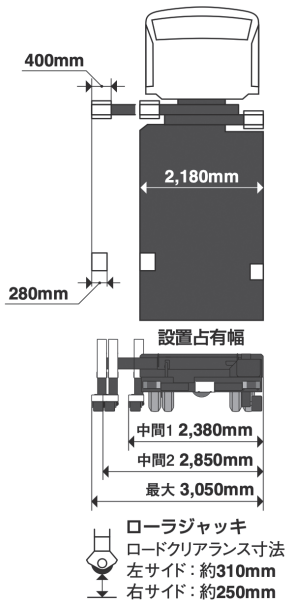
ハウストイレ

その他

# 車両

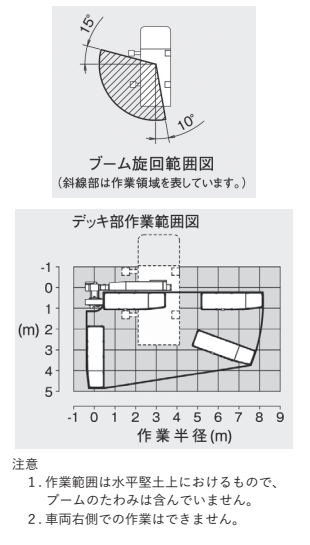
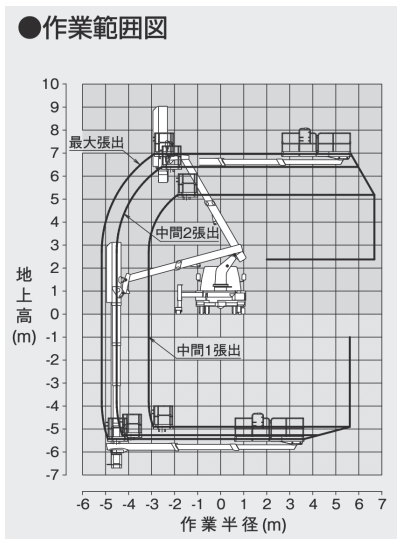
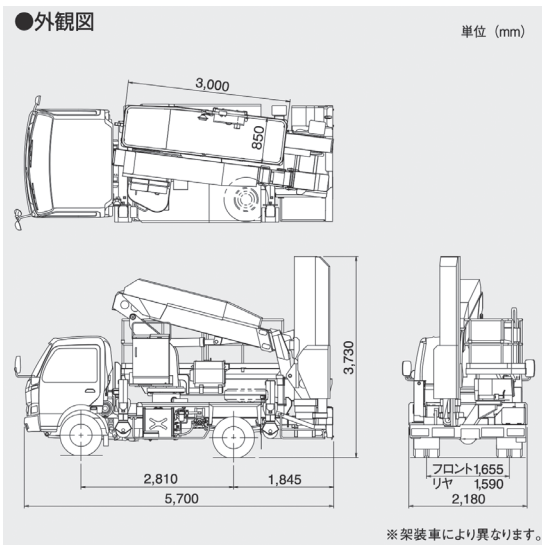
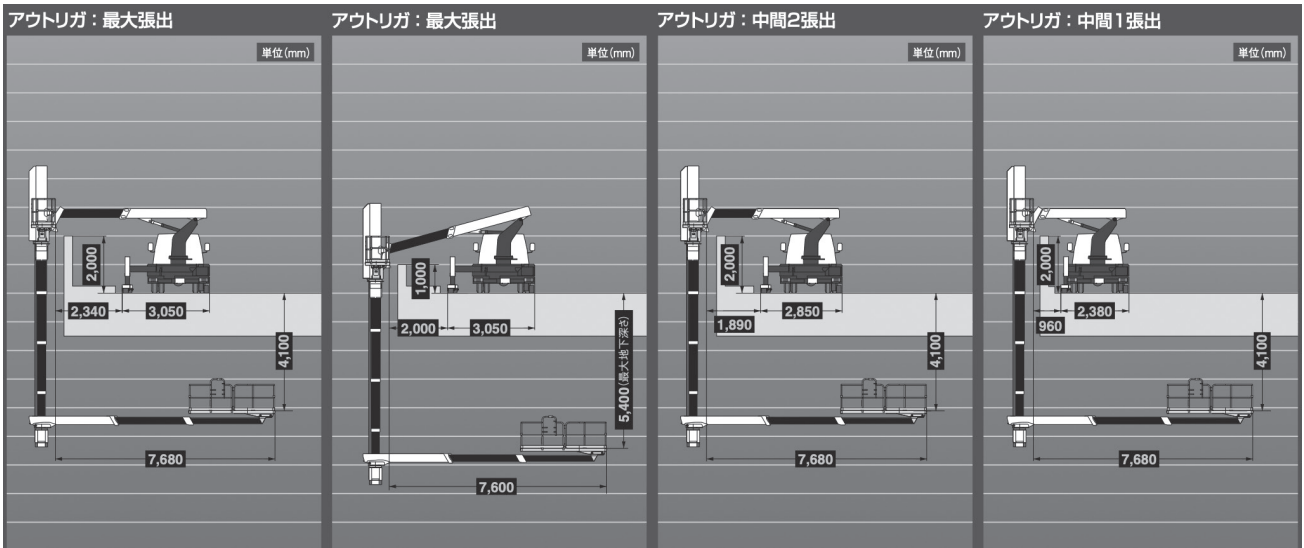
## 橋梁点検車

コード	型式
00156	BT-200



デッキ	積載荷重	200Kg
	最大地下深さ	5.4m
	最大地上高	7.0m
ブーム	最大作業半径	5.1m(デッキ90°旋回時)
	外寸法	3.0m × 0.85m × 0.9m(長さ×幅×手すり高さ)
	起伏角度/上げ速度	-15° ~ 60° /35s
	長さ	3.06m ~ 5.11m
	伸ばし速度	2.05m/25s
	旋回角度	左側 105°、右側 10°
	旋回速度	115° /40s
ポスト	形式	2 段油圧伸縮式 箱形断面溶接構造
	起伏装置	複動油圧シリンダ直押し式
	伸縮装置	複動油圧シリンダ直押し式
	旋回装置	油圧モータ駆動ウォーム歯車減速式 ポールベアリング式
デッキブーム	長さ	3.325m ~ 9.825m
	伸ばし速度	6.5m/60s
	形式	5 段油圧伸縮式 箱形断面溶接構造
	伸縮装置	複動 3 段油圧シリンダ直押し式 2 基
デッキブーム	長さ	3.5m ~ 8.21m
	伸ばし速度	4.71m/30s
	旋回角度	90°(格納位置基準から右)
	旋回速度	90° /25s
デッキブーム	形式	3 段油圧同時伸縮式ブーム、箱形断面溶接構造
	伸縮装置	複動油圧シリンダ直押し式及びワイヤロープ式
	旋回装置	油圧モータ駆動ウォーム歯車減速式 ポールベアリング式
	デッキ側リモコン装置	電気式(有線)
アウトリガ	フロント	最大張出幅 2.74m(タイヤ中心)、中間2張出幅 2.54m(タイヤ中心)、 中間1張出幅 2.06m(タイヤ中心)
	リヤ	最大張出幅 2.81m(タイヤ中心)、中間2張出幅 2.61m(タイヤ中心)、 中間1張出幅 2.13m(タイヤ中心)
最大反力	最大反力	4,780Kg
	設置占有幅	最大張出 3.05m
油圧ポンプ	ギヤポンプ	
作動油タンク容量	約 95L	
操作装置	デッキ部	ブーム旋回、ブーム伸縮、ブーム起伏、ポスト伸縮、デッキ旋回、 デッキ伸縮、自動格納、アクセル・非常用ポンプ、エンジン始動、 音量調整、インターホン、緊急停止、非常デッキスイッチ [ブーム作業範囲限界ランプ、デッキ作業範囲限界ランプ、 格納位置ランプ]
	旋回台部	ブーム旋回、ブーム伸縮、ブーム起伏、ポスト伸縮、デッキ旋回、 デッキ伸縮、自動格納、アクセル・非常用ポンプ、エンジン始動、 緊急停止、非常スイッチ、レベリング調整 [ブーム作業範囲限界ランプ、デッキ作業範囲限界ランプ、 格納位置ランプ、ブーム長さ、ブーム旋回角度、ブーム起伏角度、 デッキブーム長さ、デッキ旋回角、アウトリガ張出幅、 AWL90%ランプ、AWL100%ランプ、AMC異常ランプ]
	フレーム部	アウトリガ張出・格納、ジャッキ・スライド選択 [アウトリガ張出モニタ、車体傾斜警報ランプ]
	キャリヤ部	インターホン [ジャッキ設置ランプ、作業禁止ランプ]
制御装置	ブーム起伏・旋回・伸縮速度制御装置、デッキ旋回・伸縮速度制御装置、 自動格納装置、オートアクセル装置(レバー及びスイッチ操作に連動)	
安全装置	作業範囲規制装置(AMC)、ブーム下面接触防止装置、音声警報装置、 フットスイッチ(デッキ部、旋回台部)、操作レバーガード、 非常用ポンプ、緊急停止装置(表示ランプ付)、ジャッキインタロック 装置、スライドインタロック装置、スライドロックピン、 ブームインタロック装置、アウトリガインジケータ、車体傾斜警報装置、 ブレーキロック装置、油圧シリンダロック装置、油圧安全弁	
標準付属品	タイヤ歯止め	
オプション	作業灯(デッキ部)、マーカーランプ、発電機(燃料:ガソリン)[新ダイワ工業 EG25M-E、定格出力:2.2kVA(50Hz)、2.5kVA(60Hz)、定格電圧:100V、 定格周波数:50Hz,60Hz 選択]、発電機現地取付用ケーブル、 ローラジャッキ用盤木、旋回台部比例操作装置、歩道設置用インジケータ、 安全ベルト、工具、グリースポンプ	
架装対象車	3.5t 車クラス	

# 車両



発電機
ポンプ
電動工具
溶接機
コンプレッサー エアーツール
ショベル
アタッチメント
車両
転圧機
クレーン
運搬 整地機
作業台
農業・林業
鉄板
洗浄機 タンク
照明機械
コンクリート 機械
切断機
集塵・送風
ハウス トイレ
その他

# 転圧機

## プレート



コード	型式	転圧番寸法 (mm)	遠心力 (kN)	燃料	重量 (Kg)	長×幅×高 (mm)
00132	HP20B	345 × 260	2.5	ガソリン	25	645 × 260 × 815
00132	MVC-F60L	510 × 350	10.1	ガソリン	64	880 × 590 × 785

## ランマー



コード	型式	衝撃番寸法 (mm)	衝撃数 (Hz)	燃料	重量 (Kg)	長×幅×高 (mm)
00133	MT-55L	340 × 265	10.7 ~ 11.6	ガソリン	62	715 × 350 × 1025

## 防音型ランマー



コード	型式	衝撃番寸法 (mm)	衝撃数 (Hz)	燃料	重量 (Kg)	長×幅×高 (mm)
00134	MT-55L-SGK	315 × 220	10.7 ~ 11.6	ガソリン	64	712 × 375 × 1058