

エンジン

	D3K2	D4K2	D5K2
エンジン名称	Cat C4.4 ACERT	Cat C4.4 ACERT	Cat C4.4 ACERT
定格出力(ネット)(2,200 rpm時)	64.2 kW	71.3 kW	79.0 kW
内径	105 mm	105 mm	105 mm
行程	127 mm	127 mm	127 mm
総行程容積	4.4 L	4.4 L	4.4 L

質量

	D3K2	D4K2	D5K2
運転質量 - XL	8,200 kg	8,450 kg	9,500 kg
運転質量 - LGP	8,850 kg	8,950 kg	10,350 kg

・記載されている仕様は、ドーザブレード、ROPSキャブ、バックアップアラーム、オペレータ、クーラント、潤滑剤、満タンの燃料タンクを含んでいます。

トランスミッション

	D3K2	D4K2	D5K2
ドライブポンプ	1	1	1
トラックモータ	2	2	2
リリーフバルブ設定	48,500 kPa	48,500 kPa	48,500 kPa
最高走行速度 - 前進	9 km/h	9 km/h	9 km/h
最高走行速度 - 後進	10 km/h	10 km/h	10 km/h

足回り

	D3K2	D4K2	D5K2
ローラ数(片側)	6	7	7
シュー枚数(片側) - 密閉潤滑式トラック(SALT)足回り	43	43	40
シュー枚数(片側) - SystemOne™(システムワン)足回り	38	38	36
シュー幅 - XL	405 mm	460 mm	510 mm
シュー幅 - LGP	635 mm	635 mm	770 mm
接地長 - XL	2,250 mm	2,250 mm	2,310 mm
接地長 - LGP	2,250 mm	2,250 mm	2,310 mm
トラックゲージ - XL	1,495 mm	1,550 mm	1,600 mm
トラックゲージ - LGP	1,725 mm	1,725 mm	1,860 mm
接地圧 - XL	44 kPa	41 kPa	40 kPa
接地圧 - LGP	31 kPa	31 kPa	29 kPa

D3K2、D4K2、D5K2ブルドーザ仕様

交換時の容量

	D3K2	D4K2	D5K2
燃料タンク	195 L	195 L	195 L
クランクケースとフィルタ	11 L	11 L	11 L
ファイナルドライブ(XL、片側)	10 L	10 L	10 L
ファイナルドライブ(LGP、片側)	10 L	10 L	10 L
冷却水	23 L	23 L	23 L
トランスミッション/作動油タンク	60 L	60 L	60 L
尿素水タンク	19 L	19 L	19 L

油圧コントロール装置

	D3K2	D4K2	D5K2
ポンプ出力	68 L/min	68 L/min	68 L/min
リリーフバルブ設定	20,600 kPa	20,600 kPa	20,600 kPa

リッパ

	D3K2	D4K2	D5K2
形式	平行リンク式(固定)	平行リンク式(固定)	平行リンク式(固定)
シャック数	3	3	3
最大掘削深さ	340 mm	340 mm	340 mm
最大床面掘削半径	595 mm	595 mm	555 mm
最低地上高(チップ下)	450 mm	450 mm	450 mm
全幅	1,710 mm	1,710 mm	1,710 mm
高さ	165 mm	165 mm	165 mm
質量	555 kg	555 kg	555 kg

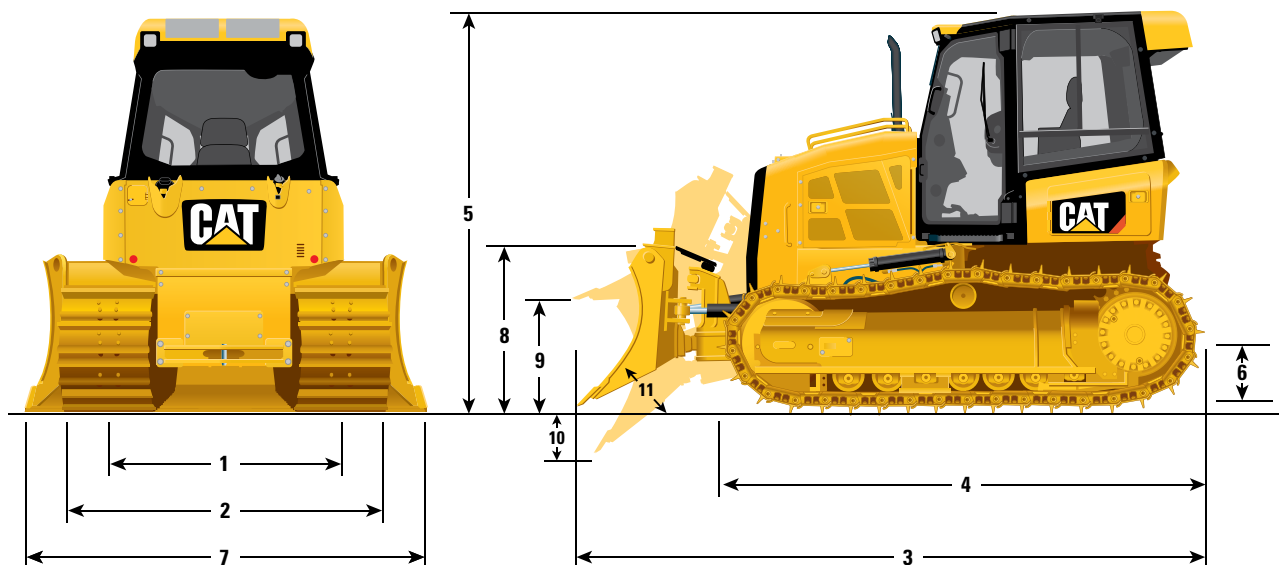
ウインチ*

	D3K2	D4K2	D5K2
質量	—	—	610 kg
ウインチドライブ	—	—	ハイドロスタティック
コントロール	—	—	油圧式
速度	—	—	可変
ウインチの長さ	—	—	705 mm
全幅	—	—	740 mm
ドラム直径	—	—	255 mm
ドラム幅	—	—	275 mm
スロートクリアランス	—	—	170 mm
ロープ直径 - 推奨	—	—	16 mm
ロープ直径 - オプション	—	—	19 mm
ドラム容量 - 推奨ケーブル	—	—	113 m
ドラム容量 - オプションケーブル	—	—	78 m
最大けん引力 - ベアドラム	—	—	18,145 kg
最大けん引力 - フルドラム	—	—	11,340 kg
最大けん引速度 - ベアドラム	—	—	40 m/分
最大けん引速度 - フルドラム	—	—	63 m/分

*ウインチには、フロントカウンタウエイト300 kg、リア/サイドスクリーン、フロント/リアスイープ、フルレングスガード、フェアリードが含まれます。

寸法

寸法はすべて概算値です。



名称	D3K2	D4K2	D5K2	
1	トラックゲージ - XL	1,495 mm	1,550 mm	1,600 mm
	トラックゲージ - LGP	1,725 mm	1,725 mm	1,860 mm
2	トラクタ幅(標準シュ、ブレードなし) - XL	1,900 mm	2,010 mm	2,110 mm
	トラクタ幅(標準シュ、ブレードなし) - LGP	2,360 mm	2,360 mm	2,630 mm
3	全長(ブレード装着時) - XL	4,265 mm	4,275 mm	4,310 mm
	全長(ブレード装着時) - LGP	4,255 mm	4,275 mm	4,310 mm
4	全長(トラクタ単体)	3,275 mm	3,275 mm	3,265 mm
5	トラクタ高 - XL	2,765 mm	2,765 mm	2,770 mm
	トラクタ高 - LGP	2,790 mm	2,790 mm	2,795 mm
6	最低地上高 - XL	320 mm	320 mm	320 mm
	最低地上高 - LGP	315 mm	315 mm	315 mm
ブレード				
7	ブレード幅 - XL	2,645 mm	2,780 mm	2,780 mm
	ブレード幅 - LGP	3,150 mm	3,150 mm	3,220 mm
8	ブレード高 - XL	910 mm	1,010 mm	1,075 mm
	ブレード高 - LGP	860 mm	910 mm	1,010 mm
9	ブレード最大上昇量 - XL	730 mm	745 mm	770 mm
	ブレード最大上昇量 - LGP	720 mm	735 mm	760 mm
10	掘削深さ - XL	575 mm	575 mm	585 mm
	掘削深さ - LGP	585 mm	585 mm	595 mm
11	ブレードカッティングエッジ調整角	52°～58°	52°～58°	52°～58°
	最大チルト - XL	370 mm	385 mm	400 mm
	最大チルト - LGP	440 mm	440 mm	450 mm
	最大アングル角(片側)	24°	24°	24°
	最大アングル時のブレード幅 - XL	2,420 mm	2,545 mm	2,545 mm
	最大アングル時のブレード幅 - LGP	2,880 mm	2,880 mm	2,945 mm
	ブレード容量(SAE) - XL	1.52 m ³	1.98 m ³	2.19 m ³
	ブレード容量(SAE) - LGP	1.66 m ³	1.85 m ³	2.34 m ³