

## マスタードリルMSD

### エア式さく岩機搭載削孔機

MSD20-1.5 / 平戸金属販売(株)

商品コード：12439

作業負担軽減

設備有効活用

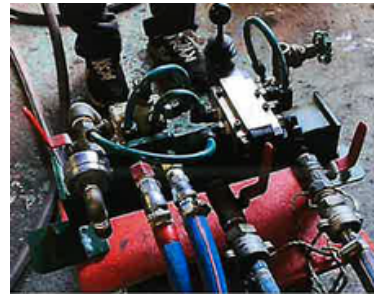
作業安全化

#### 【製品特長】

- ✓ エア動力のため、既存の設備で使用可能！
- ✓ 専用ブラケットでバックホーに装着して使用
- ✓ まっすぐ穿孔！穴曲がりの心配がありません
- ✓ 操作盤にて離れて操作が可能！
- ✓ 操作盤ユニットは機体キャビン内に取付可能！
- ✓ メンテナンスしやすいシンプル構造！
- ✓ チェーン駆動のため機体全長が一定で、狭所での作業に有効！



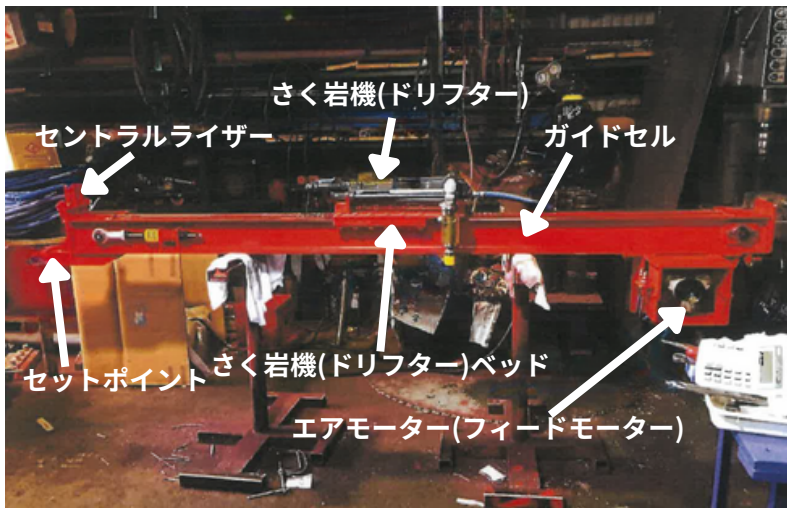
写真はMSD-2.4



操作盤ユニット



専用ブラケット



さく岩機(ドリフター)  
セントラルライザー  
ガイドセル  
セットポイント  
さく岩機(ドリフター)ベッド  
エアモーター(フィードモーター)

#### 【主な仕様】

寸法	L2,530×W150mm
質量	160kg
エアホース径	19mm
使用ロット シャंकサイズ	22H×83(108)
使用ビット	Φ32～42
空気圧力	5kg/cm <sup>2</sup>
空気消費量	2.9m <sup>3</sup> /min
使用コンプレッサー	50馬力以上推奨

付属品  
専用ブラケット  
操作盤ユニット一式  
ホース接続用金具一式  
19mmエアホース×1 ※  
13mmエアホース×3

※ マスタードリルと操作盤ユニット接続用



- 別途エアホースの内径19mmを1本(コンプレッサーと操作盤ユニット接続用)、本製品シャंकサイズに対応したロッド及びビットをご用意ください。
- SK-35と同クラスのショベルにて使用してください

