

油圧ショベル16トン アングルドーザ仕様

SK160BR-7 / コベルコ建機日本(株)

商品コード：12450

多機能化

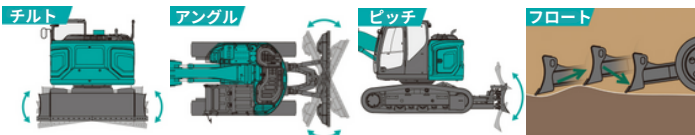
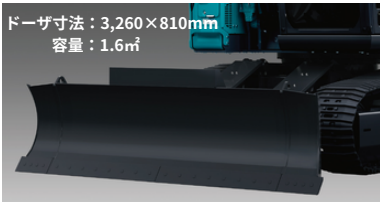
効率化

安全作業

【製品特長】

本格大容量ドーザで多彩な動き

本格ドーザ装着で一度に大量の土砂を運ぶことが可能！
キャブ内にある専用レバーでドーザのチルト、アングル、ピッチ、
フロート操作を制御することができ、小規模な土木現場で
マルチに活躍します。



専用クローラでスムーズに走行！

上位クラスの走行モーター採用でパワフルな走行牽引力を発揮！
湾曲したシュー形状と十分な地上高の確保により、走行や旋回、
ドーピング作業をスムーズに行うことができます。



NETIS登録のイーグルアイビューシステム搭載！

270°の俯瞰映像がモニタ表示できるため、
接触事故や安全確認の手間といったものを
低減することができます。

国土交通省 新技術情報提供システム



登録番号：KT-200085-VE



【主な仕様】

質量	16,500kg
バケット容量	0.5m ³
ドーザ寸法	3,260×810mm
ドーザ容量	1.6m ³
折り畳み時ドーザ幅	2,475mm
燃料タンク容量	186ℓ
尿素水タンク容量	26ℓ
登坂角度	35°
ハイリーチクレーン 最大定格荷重	2.9t

製品動画

