

高所作業台 12Mクラス 直伸式クローラー型

SR12C1SM / (株)アイチコーポレーション

電気・通信工事

ビルのメンテナンス

外壁塗装

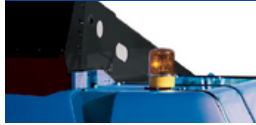
【搭載装備】

上部作業灯



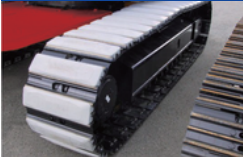
バスケットに作業灯を搭載。45W(バルブ式)、散光式レンズ。

回転灯



エンジン作動中に点灯し、機械が作業中であることを周囲に示します。

ゴムパッドシュー



走行時に路面を傷つけにくくなります。

吊りフック掛け(前/後)



地表から1.9Mの位置に吊りフック掛けが前後2箇所にあります。

強化型スライパー



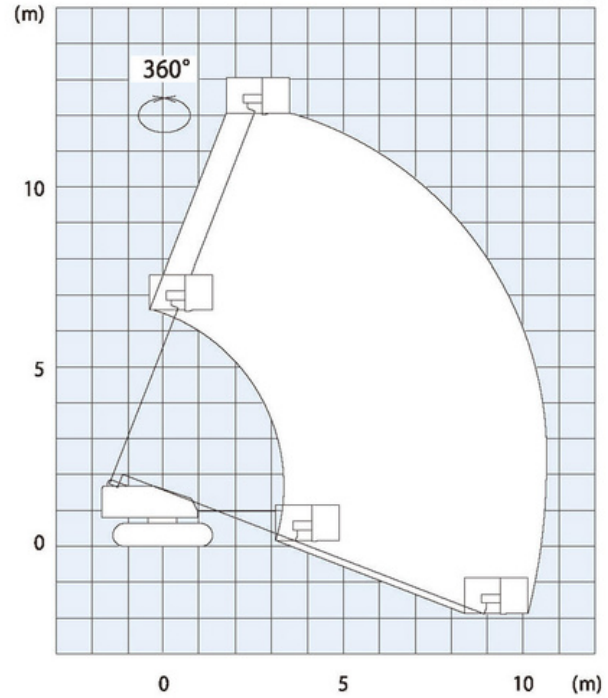
ブーム内への異物侵入リスクを低減します。

シリンダーブーツ



起伏、下部レベリングのシリンダーに装着。塵や溶接のスパッタ等から、シリンダーロッドを保護します。

積載荷重250kg



【主な仕様】

作業床最大積載荷重 250kg(2名)

最大地上高 12.1m

最大作業範囲 10.7m

車両寸法 L6,340×W2,250×H1,995mm

作業床寸法 L750×W1,500×H1,000mm

車両重量 7,500kg

架装対象車 クローラー

必要資格 高所作業車運転技能講習

