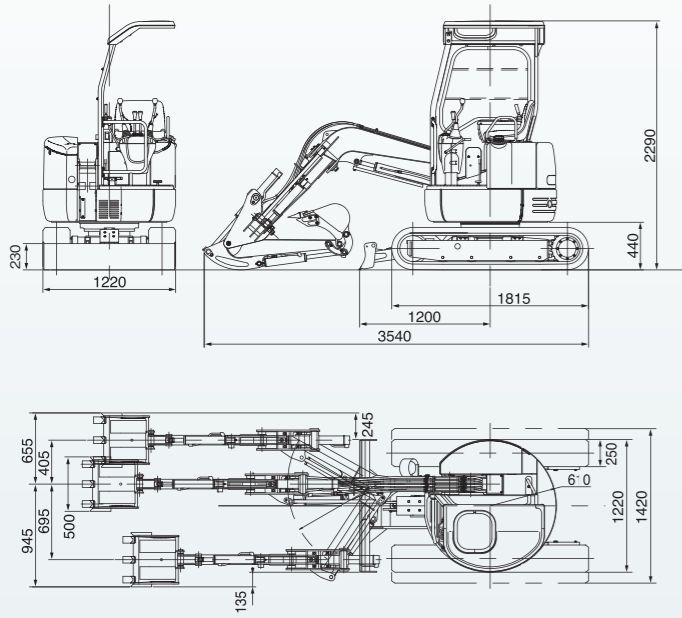
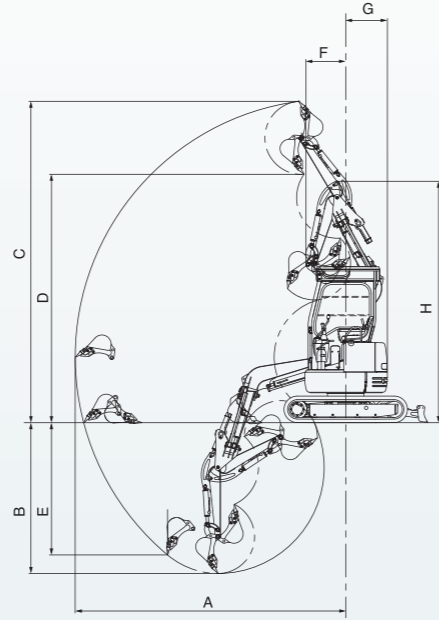


■ 外形寸法 (単位:mm)



■ 作業範囲 (単位:mm)



A	最大掘削半径	3960
B	最大掘削深さ	2250
C	最大掘削高さ	4710
D	最大ダンプ高さ	3640
E	最大垂直掘削深さ	1950
F	前方最小旋回半径	610
G	後方最小旋回半径	610
H	前方旋回最小半径時高さ	3540

HD20 超小旋回機
標準バケット容量:新JIS 0.055m³



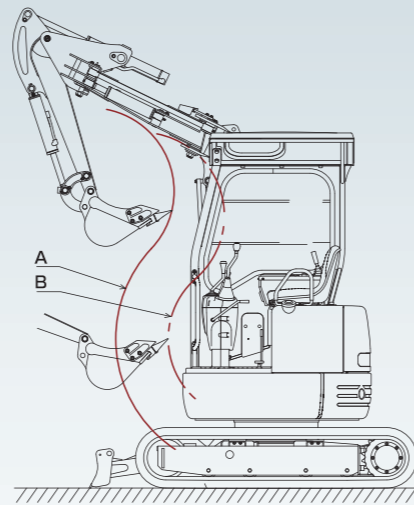
狭い現場に入り込む機動性と安定性を両立。

■ 概略仕様

20VZ	
● 本体性能	
標準バケット容量(新JIS)	0.055m ³
標準バケット外幅	500mm
機械質量	1880kg
機体質量	1400kg
旋回速度	9.1min ⁻¹ (9.1rpm)
走行速度	2.0/3.6km/h
登坂能力	58%(30°)
平均接地圧	24.7kPa(0.25kgf/cm ²)
バケット掘削力	16.7kN(1700kgf)
● エンジン	
形式	ヤンマー 3TNV76
定格出力	14.3kW/2400min ⁻¹ (19.4PS/2400rpm)
燃料タンク容量	20L
● 側溝掘削機構	
方式	油圧シリンダによるブームオフセット
オフセット量(右/左)	405mm/695mm
● 油圧装置	
セット圧力	20.6MPa(210kgf/cm ²)×2, 15.7MPa(160kgf/cm ²)
ポンプ流量	19.2L/min×2+ 13.9L/min
● 排土板	
寸法	1220mm×230mm
掘程(地上/地下)	280mm/180mm

コンピューターレス
干渉防止装置

独自に開発したコンピューターレス干渉防止装置を標準装備。コンピューター式に比べてトラブルが少なく、メンテナンスがしやすいというメリットがあります。



A: 左オフセット干渉開始位置
B: 最大左オフセット時

■ オプション

オプション	バケット
● パワーポート (38L/min)	0.024m ³ (250mm幅溝掘り用)
	0.024m ³ (300mm幅溝掘り用)
	0.033m ³ (350mm幅溝掘り用)
	0.044m ³ (450mm幅溝掘り用)



ワイドスパンナ SPANNER

1220mm⇔1420mmのクラス最大のワイドスパンナ。狭所進入性と高安定度を両立。



右サイドカバー

フルオープン式の右サイドカバーを採用。バッテリーの点検、交換が行いやすくなりました。



エンジンカバー

エンジンカバーの開口部が大きく、エンジンオイル、燃料、エアクリーナー、作動油等、各フィルターの交換およびエンジンオイルの点検が楽に行えます。



アームシリンダー

アームシリンダーはアーム抱き込み時の突き出しを抑えたコンパクトで損傷にくい新トラニオン方式。オフセットシリンダーはオペレーター側に配置しました。

環境対策と安全性

- 国土交通省「排ガス3次対策型建設機械」の基準をクリア。
- 国土交通省「超低騒音建設機械」の基準をクリア。
- 盗難防止に有効な多種類キーを採用。
- コンピュータレス干渉防止装置を標準装置。

使いやすさ

- より接近したバケットと排土板で手元掘削性向上。
- 1220mm⇔1420mmのワイドスパンナで安定性向上。
- クラス最小の旋回半径610mm。
- 新トラニオン方式のアームシリンダーを採用。

頑丈

- 頑丈な排土板を採用。
- オフセットシリンダーをオペレーター側に配置。

メンテナンス

- フルオープンカバーでメンテナンス性向上。
- バケットツースは交換し易いピンロック式。