

クレーン仕様 オプション

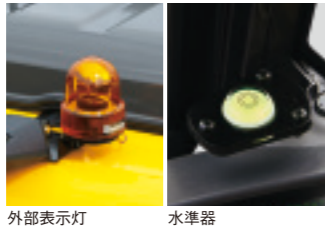
吊り作業や掘削作業など、一台二役で活躍

※クレーン作業は水平堅土で行ってください

クレーン作業モード

コンソールのクレーンスイッチを押すことで、クレーン作業に関する安全装置が機能します。

- パケットの開き操作をロック
- 外部表示灯が点灯
- 作業速度が減速



外部表示灯 水準器

ブーム・アーム落下防止装置

ブームシリンダとアームシリンダに落下防止弁を装備。万が一クレーン作業中に、油圧ホースが損傷しても圧力低下による急激な落下を防止します。



ブーム落下防止装置 アーム落下防止装置

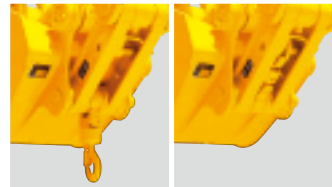
フックの格納/取り出しが容易な新型固定機構

特許取得

レバーを引くだけで、フックの格納や取り出しができます。また、格納時はスプリングの押し付け力でフックを固定し、ガタつきを防止します。

フックの取り出し方法

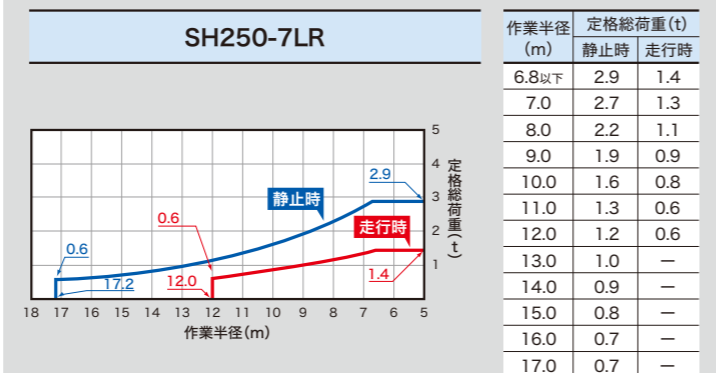
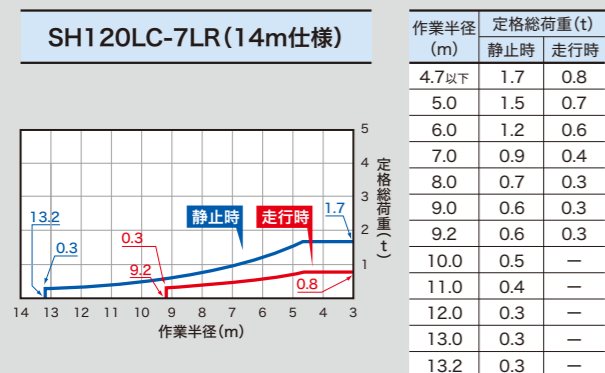
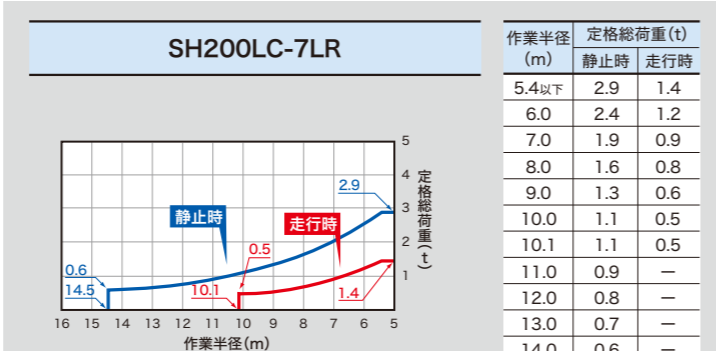
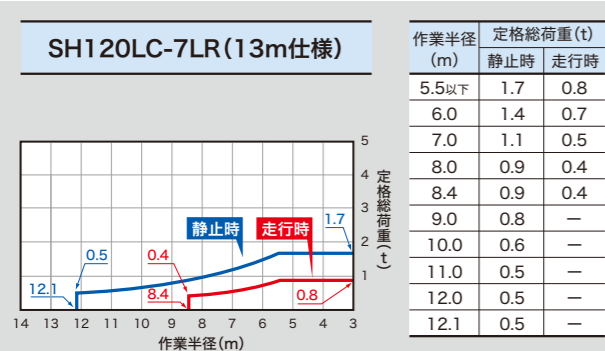
- 1 フック固定レバーを外側に引き出します。
- 2 フックを手前に引き出します。
- 3 レバーを戻せばスプリングの押し付け力によりそのまま固定されます。



労働安全衛生法の移動式クレーン構造規格・日本クレーン協会(JCA)規格 [JCAS2205-98]・クレーン等安全規則に適合

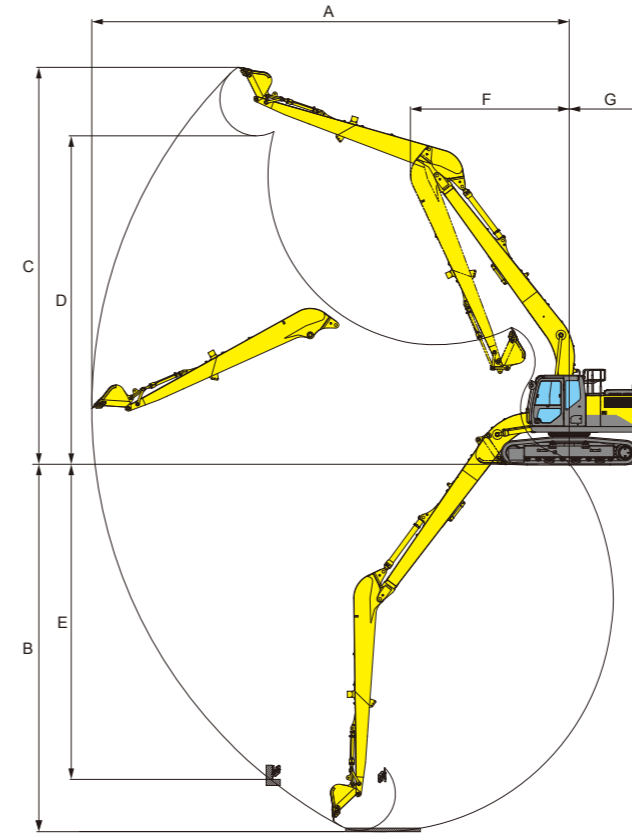
クレーン仕様定格総荷重表

※表に示す定格総荷重(フック質量を含む)は水平堅土上における値で、転倒荷重の78%以内及び移動式クレーン構造規格で定める前方安定度が1.15以上の双方を満足する値である。



スペック

作業範囲図 (SH200LC-7LR)



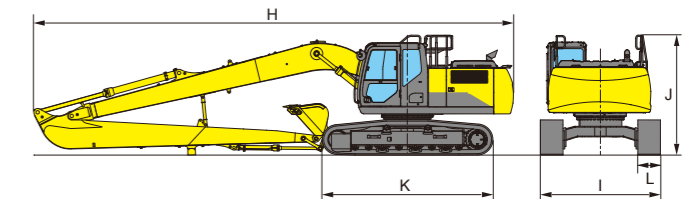
作業範囲

	SH120LC-7LR		SH200LC-7LR	SH250-7LR
	14m仕様 5.9mアーム	13m仕様 5.3mアーム	6.4mアーム	8.0mアーム
A 最大掘削半径	14250mm	13100mm	15600mm	18320mm
B 最大掘削深さ	11270mm	10130mm	12010mm	14560mm
C 最大掘削高さ	12840mm	12070mm	12970mm	13950mm
D 最大ダンプ高さ	10860mm	10080mm	10730mm	11780mm
E 最大垂直掘削深さ	9310mm	8260mm	10300mm	12130mm
F 最小フロント半径	3520mm	3220mm	5190mm	6220mm
G 後端旋回半径	2170mm	2170mm	2790mm	2950mm

輸送時寸法

	SH120LC-7LR		SH200LC-7LR	SH250-7LR
	14m仕様 5.9mアーム	13m仕様 5.3mアーム	6.4mアーム	8.0mアーム
H 輸送時全長	11000mm	10390mm	12520mm	14380mm
I 輸送時全幅	2690mm	2690mm	2990mm	3390mm
J 輸送時全高	2810mm	2810mm	3150mm	3220mm
K クローラ全長	3760mm	3760mm	4470mm	4650mm
L 標準シュエ幅	700mm	700mm	600mm	800mm

外形寸法図 (SH200LC-7LR)



主要仕様

※単位は国際単位系のSI単位表示です。

	SH120LC-7LR		SH200LC-7LR	SH250-7LR
	14m仕様	13m仕様		
基本	ブーム長さ	8.0m	7.4m	8.7m
	アーム長さ	5.9m	5.3m	6.4m
	バケット容量：山積/平積	0.22m³/0.17m³	0.28m³/0.2m³	0.37m³/0.28m³
	運転質量	15400kg*1 (700mmGシュエ)		22700kg (600mmGシュエ)
	エンジン名称	いすゞ AR-4JJ1X		いすゞ AR-4HK1X
	定格出力	76.4kW/2000min⁻¹		119.3kW/1800min⁻¹
性能	排気量	2.999L(2999cc)		5.193L(5193cc)
	走行速度：高速/低速	5.6/3.4km/h		5.6/3.4km/h
	登坂能力	70%(35°)		70%(35°)
	旋回速度	14.3min⁻¹		11.8min⁻¹
	バケット掘削力	35kN		46kN
油圧機器	アーム掘削力	21kN		65kN
	ポンプ形式	2連可変容量形ピストンポンプ+ギヤポンプ		2連可変容量形ピストンポンプ+ギヤポンプ
	最大圧力：通常/昇圧時	34.3MPa/36.3MPa		34.3MPa/37.3MPa
	走行モータ形式	可変容量形ピストンモータ		可変容量形ピストンモータ
	駐車ブレーキ形式	機械式ロック(走行レバー連動式)		機械式ロック(走行レバー連動式)
容量	燃料タンク	260L		410L
	作動油	157L		250L
	尿素水タンク	75L		120L

※1:運転質量は14m仕様となります。

ロング保証サービスプラン“プロメンテ”もご利用いただけます

住友建機独自のロング保証サービスプラン“プロメンテ”は、稼働に応じ最長8年のロングサポートが可能です。詳しくは販売店にご相談ください。※エンドアタッチメントは対象外となります。

尿素SCRシステム搭載車取扱い上のご注意

AdBlue®の残量が一定量以下となった場合や品質異常時は、エンジン出力に制限がかかりますので、余裕を持った補給をお願いいたします。