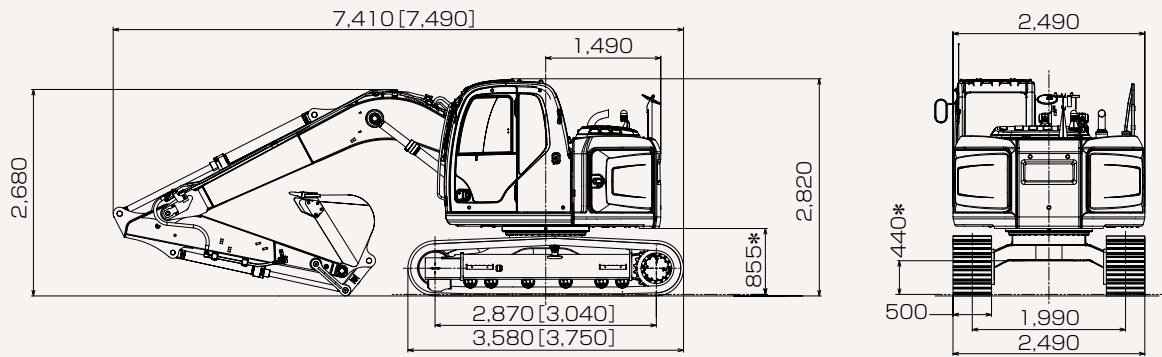
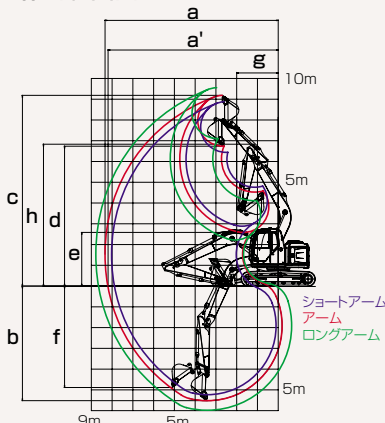


# SK125SR SK135SR

■全体図 (単位: mm) アーム(SK125SR: 2.38m, SK135SR [LC]: 2.38m)、バケット(SK125SR: 0.45m<sup>3</sup>, SK135SR [LC]: 0.5m<sup>3</sup>) 装着時。  
\*印はシュー突起を含みません。[ ]内はSK135SRLCの値です。



## ■作動範囲図



SK125SR/SK135SR [LC]

(単位:mm)

項目	アームの種類	ショートアーム (2.09m)	アーム (2.38m)	ロングアーム (2.84m)
a-最大掘削半径		8,040	8,340	8,780
a'-床面最大掘削半径		7,890	8,190	8,640
b-最大掘削深さ*		5,230	5,520	5,980
c-最大掘削高さ*		8,920	9,190	9,560
d-最大ダンプ高さ*		6,470	6,740	7,110
e-最小ダンプ高さ*		2,900	2,580	2,220
f-最大垂直掘深さ*		4,680	4,890	5,440
g-最小旋回半径		2,070	2,000	2,400
h-同上時高さ*		6,850	6,830	6,850
標準バケット容量 (山積)		0.5/0.57m <sup>3</sup>	0.45/0.5m <sup>3</sup>	0.38m <sup>3</sup>

\*印はシュー突起を含みません。バケット容量は新JIS表示です。

●バケットを反転すれば、ショベル作業ができます。

## SK125SR ■各種シュー

形状	シュー幅 (mm)	クローラ全幅 (mm)	接地圧 (kPa {kgf/cm <sup>2</sup> })
鉄クローラ (等高)	500 (標準)	2,490	41 {0.42}
	600	2,590	35 {0.36}
	700	2,690	30 {0.31}
フラットシュー	500	2,490	42 {0.42}
三角シュー*	800	2,790	26 {0.26}
ゴムパッドシュー	500	2,490	42 {0.43}

(注) 接地圧は基本アタッチメント装着時の値です。  
※ドーザブレード仕様には対応していません。

## SK135SR [LC] ■各種シュー

形状	シュー幅 (mm)	クローラ全幅 (mm)	接地圧 (kPa {kgf/cm <sup>2</sup> })	
			SK135SR	SK135SRLC
鉄クローラ (等高)	500 (標準)	2,490	43 {0.44}	42 {0.43}
	600	2,590	37 {0.38}	36 {0.36}
	700	2,690	32 {0.33}	31 {0.31}
フラットシュー	500	2,490	44 {0.45}	42 {0.43}
三角シュー*	800	2,790	28 {0.28}	27 {0.27}
ゴムパッドシュー	500	2,490	44 {0.45}	43 {0.44}

(注) 接地圧は基本アタッチメント装着時の値です。  
※ドーザブレード仕様には対応していません。

## SK125SR ■各種バケットの仕様と組み合わせ

項目	種類	ハウバケット						法面仕上げバケット	
		幅狭			標準	幅広		法面	
用途		一般掘削						法面仕上げ	
バケット容量	山積 (旧JIS)	m <sup>3</sup>	0.24 (0.22)	0.31 (0.27)	0.38 (0.33)	0.45 (0.40)	0.50 (0.45)	0.57 (0.50)	0.40 (0.30)
	平積	m <sup>3</sup>	0.20	0.23	0.28	0.35	0.38	0.43	—
バケット口幅	サイドカッタ有	mm	600	700	800	900	1,000	1,100	—
	サイドカッタ無	mm	500	600	700	800	900	1,000	1,600×900
ツースの数			3	3	4	4	5	5	—
組み合わせ	ショートアーム (2.09m)		○	○	○	○	◎	△	—
	アーム (2.38m)		○	○	○	◎	△	—	△
	ロングアーム (2.84m)		○	○	◎	△	—	—	—
	テレスコピックアーム		◎	—	—	—	—	—	—

## SK135SR [LC] ■各種バケットの仕様と組み合わせ

項目	種類	ハウバケット								法面仕上げバケット	
		幅狭			標準	幅広			ロングレンジ用	法面	
用途		一般掘削						軽掘削・積込み	40FT用	法面仕上げ	
バケット容量	山積 (旧JIS)	m <sup>3</sup>	0.24 (0.22)	0.31 (0.27)	0.38 (0.33)	0.45 (0.40)	0.50 (0.45)	0.57 (0.50)	0.70 (0.60)	0.22 (0.20)	0.52 (0.40)
	平積	m <sup>3</sup>	0.20	0.23	0.28	0.35	0.38	0.43	0.50	0.18	—
バケット口幅	サイドカッタ有	mm	600	700	800	900	1,000	1,100	—	—	—
	サイドカッタ無	mm	500	600	700	800	900	1,000	1,150	—	1,800×900
ツースの数			3	3	4	4	5	5	5	—	—
組み合わせ	ショートアーム (2.09m)		○	○	○	○	◎	△	—	—	—
	アーム (2.38m)		○	○	○	◎	△	—	—	△	
	ロングアーム (2.84m)		○	○	◎	△	—	—	—	—	
	テレスコピックアーム		○	◎	—	—	—	—	—	—	

標準タイプ以外はオプション設定です。バケット容量は新JIS表示で( )内は旧JIS表示です。◎印は標準の組み合わせ、○印は一般作業、△印は軽作業を示します。

## ■主な仕様

機種名		SK125SR	SK135SR	SK135SRLC
本体型式		SK125SR	SK135SR-2	SK135SRLC-2
車名および型式		コベルコ KDP-YV05	コベルコ KDP-YY05	コベルコ KDP-YH05
●性能				
標準バケット容量	m <sup>3</sup>	0.45		0.5
旋回速度	min <sup>-1</sup> {rpm}		11.5 {11.5}	
走行速度	km/h		5.6 / 3.4	
登坂能力	% (度)		70 (35)	
最大掘削力	バケット	kN {kgf}	90.1 {9,190}	
	アーム	kN {kgf}	64.4 {6,560}	
●質量 (標準シュー装着時)				
運転質量	kg	13,000	13,800	13,900
●エンジン				
型式		三菱D04FR-KDP2TAAC		
種類		インタークーラターボ付直接噴射式ディーゼル		
定格出力	kW/min <sup>-1</sup> {PS/rpm}	69.2/2,000 {92.8/2,000} (JIS D0006-1: 2000)		
燃料タンク容量	ℓ	200		
●油圧装置				
油圧ポンプ	形式	可変容量アキシャルピストン2+1ギヤ		
	設定圧 MPa {kgf/cm <sup>2</sup> }	34.3 {350}		
旋回モータ形式		アキシャルピストンモータ (1個)		
走行モータ形式		可変容量アキシャルピストンモータ (2個)		
油圧作動油	ℓ	全量140 (タンク内油量98.5)		
燃料消費量評価値*				
Sモード時	kg/標準作業	6.7		
Hモード時	kg/標準作業	7.3		

単位は国際単位系のSI単位表示で {} 内は従来表示です。また、バケット容量、掘削力は新JISで表示しています。 ※ 本欄に示す燃料消費量は、JCMAS「(社)日本建設機械化協会規格」(H 020:2010)および「建設機械燃料消費量評定要領」に基づく標準的な条件を用いて模擬動作により測定した値で、燃料消費効率を表す指標です。当社が自主的に測定した数値です。なお、実際の作業における燃料消費量はお客様の使用環境や運転方法(土地条件、作業方法、アタッチメント種類、気象、整備など)が異なりますので、それに依りて異なった値となります。

## ■主要装備品

◎印は標準装備、△印はオプション、□印は受注対応を示します。

機種名	SK125SR	SK135SR	SK135SRLC	機種名	SK125SR	SK135SR	SK135SRLC
●バケット (詳細は「各種バケットの仕様と組み合わせ」をご参照ください。)				●ドーザ			
基本バケット	◎0.45m <sup>3</sup>		◎0.5m <sup>3</sup>	ストレートドーザ	△		△
●配管				●キャブ			
N&B配管	△※1		◎※1	基本キャブ	◎		◎
回転N&B配管	△※1		△※1	●キャブガード			
ハイリーチクレーン	△※1		△(□※2)	格子(1面)上部	△		△
●アーム				縦格子(1面)下部	△		△
アーム	◎2.38m		◎2.38m	縦格子(2面)下部、前部	△		△
ショートアーム	△2.09m		△2.09m	●シート			
ロングアーム	△2.84m		△2.84m	基本シート	◎		◎
テレスコピックアーム(伸縮2.1m)	△		△	サスペンション付シート	△		△
●ブーム				●その他			
ブーム	◎4.68m		◎4.68m	ブームホールディングバルブ	△		△
セパレートブーム	—		△	寒冷地仕様	△		△
ストレートブーム	—		△	マルチコントロール	△		△
40FTロングレンジ仕様(アーム含む)	—		—	稼働機管理システム「MERIT」	◎		◎
●ウエイト				キャブ2ライト	△		△
基本ウエイト	◎		◎	上部本体アンダカバー	◎		◎
アドオン式追加ウエイト	△+580kg		△+580kg	下部本体アンダカバー	△		△
●シュー				消火器	△		△
500mm等高シュー	◎		◎	黄色回転警告灯	△		△
600mm等高シュー	△		△	走行アラーム	△		△
700mm等高シュー	△		△	後方確認カメラ・モニタ(カラー)	△		△
フラットシュー	△		△	パーソナルロックキー	◎		◎
三角シュー	□※3		□※3	IDキー	△		△
ゴムパッドシュー	△		△				

\*1. テレスコピックアーム仕様には設定していません。 \*2. テレスコピックアーム仕様時は受注対応となります。 \*3. ドーザブレード仕様には対応していません。



### 標準装備品

- オートエアコン(内気循環・外気導入切替式) ●デフロスタ ●左右一体スライド式コントロールボックス ●ダブルスライドシート ●巻取り式シートベルト ●ラゲッジトレイ
- 大型カップホルダ ●ライフハンマ ●AM/FMラジオ(2スピーカー) ●耳付2分割フロアマット ●ルームライト ●エンジンオイルバンドレンコック
- 前方作業灯(アタッチメント:1、上部本体右:1) ●ダブルエレメントエアクリーナ ●間欠&ライズアップワイバ

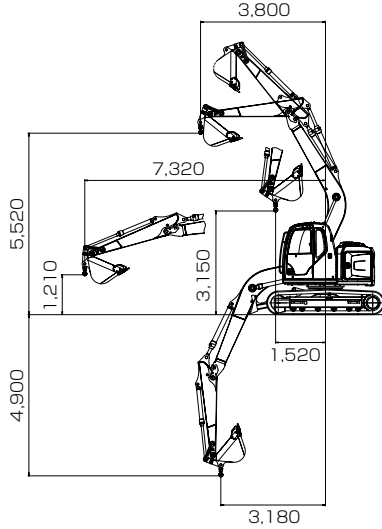
※装備品写真には他機種のもが含まれています。

# 作業別に最適機能を備えた各種専用機。

単位は国際単位系のSI単位表示で{|}内は従来表示です。

## ■作動範囲図

(単位: mm)



## ハイリーチクレーン仕様 SK125SR/SK135SR [LC]

本体型式	SK125SR		SK135SR [LC]-2	
標準バケット容量(山積)	m <sup>3</sup> 0.45 (旧JIS 0.4)		0.5 (旧JIS 0.45)	
最大吊り上げ能力	定置吊り	t×m 2.9×3.5	2.9×3.5	
	走行吊り	t×m 1.4×3.0	1.4×3.5	
旋回速度	min <sup>-1</sup> (rpm) 6.0 (旧6.0) (クレーンモード時)			
走行速度	km/h 2.7 (クレーンモード時)			

## ■定格総荷重(フック質量 12.5kg)

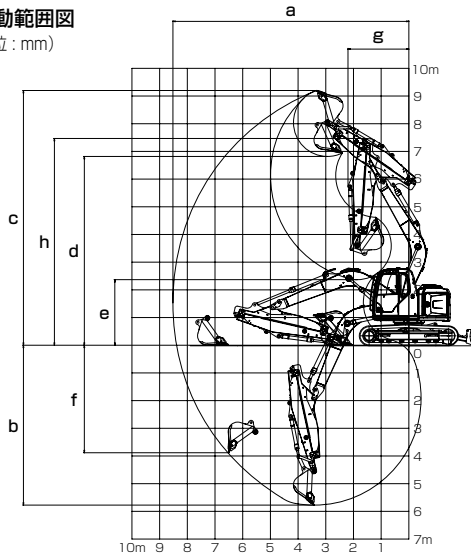
(単位: t)

本体型式	SK125SR		SK135SR [LC]-2		
作業半径	定置吊り	2.9	1.4	2.9	1.4
	走行吊り	2.9	1.3	2.9	1.4
3.5m	2.9	1.3	2.9	1.4	
4.0m	2.2	1.1	2.5	1.2	
4.5m	1.8	0.9	2.0	1.0	
5.0m	1.5	0.7	1.7	0.8	
5.5m	1.3	—	1.5	—	
6.0m	1.1	—	1.3	—	
6.5m	0.9	—	1.1	—	
7.0m	0.8	—	1.0	—	
7.3m	0.8	—	0.9	—	

※吊り荷走行作業は1速を使用してください。 ※クレーン作業には取扱説明書に記載された注意事項を遵守してください。

## ■作動範囲図

(単位: mm)



## テレスコピックアーム仕様 SK135SR [LC]

本体型式	SK135SR-2		SK135SR [LC]-2	
バケット容量(山積)	m <sup>3</sup> 0.31 (旧JIS 0.27)			
バケット幅	サイドカッタ有	mm 700		
	サイドカッタ無	mm 600		
旋回速度	min <sup>-1</sup> (rpm) 11.5 (旧11.5)			
運転質量	kg 14,900		15,100	
テレスコピックアーム	形状	ガイドローラ付油圧伸縮		
	スライド量	mm 2,120		
接地圧	kPa (kgf/cm <sup>2</sup> ) 47 (旧48)		45 (旧46)	

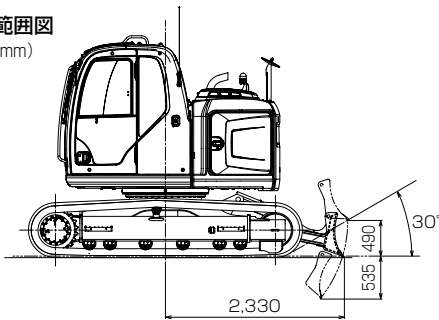
## ■作動範囲

(単位: mm)

アーム伸縮状態	最伸	最縮
a-最大掘削半径	10,350	8,520
b-最大掘削深さ	7,840	5,770
c-最大掘削高さ	10,380	9,200
d-最大ダンプ高さ	8,000	6,820
e-最小ダンプ高さ	280	2,370
f-最大垂直掘深さ	5,900	3,880
g-最小旋回半径	2,340	2,200
h-同上前高さ	7,470	

## ■作動範囲図

(単位: mm)



## ドーザブレード仕様 SK125SR/SK135SR

本体型式	SK125SR		SK135SR-2	
シュー幅	mm 500			
ドーザブレード	幅	mm 2,490		
	高さ	mm 575		
	カッティングエッジ	溶接タイプ		
作動範囲	mm 上490 下535			
輸送時全長	mm 7,950			
運転質量	kg 13,800		14,500	

※ボルトオン式カッティングエッジはオプションです。

- 運転席から離れる場合はアタッチメントを接地させるなどの適切な措置を施してください(掲載写真はカタログ用にポーズをつけて撮影したものです)。
- 製品写真にはオプション装備品が含まれている場合があります。
- 本カタログで使用される標準「KOBELCO」は、株式会社神戸製鋼所の登録商標です。また、当社商品名、サービス名およびロゴマークは、コベルコ建機株式会社の商標または登録商標です。その他の会社名やロゴマーク、商品名、サービス名は、各社の商標、登録商標もしくは商号です。
- 機体質量3トン以上の建設機械の運転には「車両系建設機械(整地・運搬・積込み用および掘削用)運転技能講習」の修了証が必要です。詳しくは最寄りの営業所かコベルコ教室へお問い合わせください。



コベルコ教室のモバイルサイト

# コベルコ建機株式会社

www.kobelco-kenki.co.jp

東京本社/〒141-8626 東京都品川区東五反田2-17-1 ☎03-5789-2111

東日本コベルコ建機(株) 〒272-0002 千葉県市川市二俣新町17 ☎047-328-7111

北海道・東北支社 ☎0223-24-1141 関東支社 ☎047-328-2322

西日本コベルコ建機(株) 〒660-0086 兵庫県尼崎市丸島町46番地の1 ☎06-6414-2100

中部支社 ☎052-603-1201 関西支社 ☎06-6414-2108

中・四国支社 ☎082-810-3660 九州支社 ☎092-503-4111

## ■お問い合わせは……



この仕様は予告なく変更する場合があります。SK125SR/SK135SR-2b-602-121205MF  
本機のご使用にあたっては取扱説明書を必ずお読み下さい。