

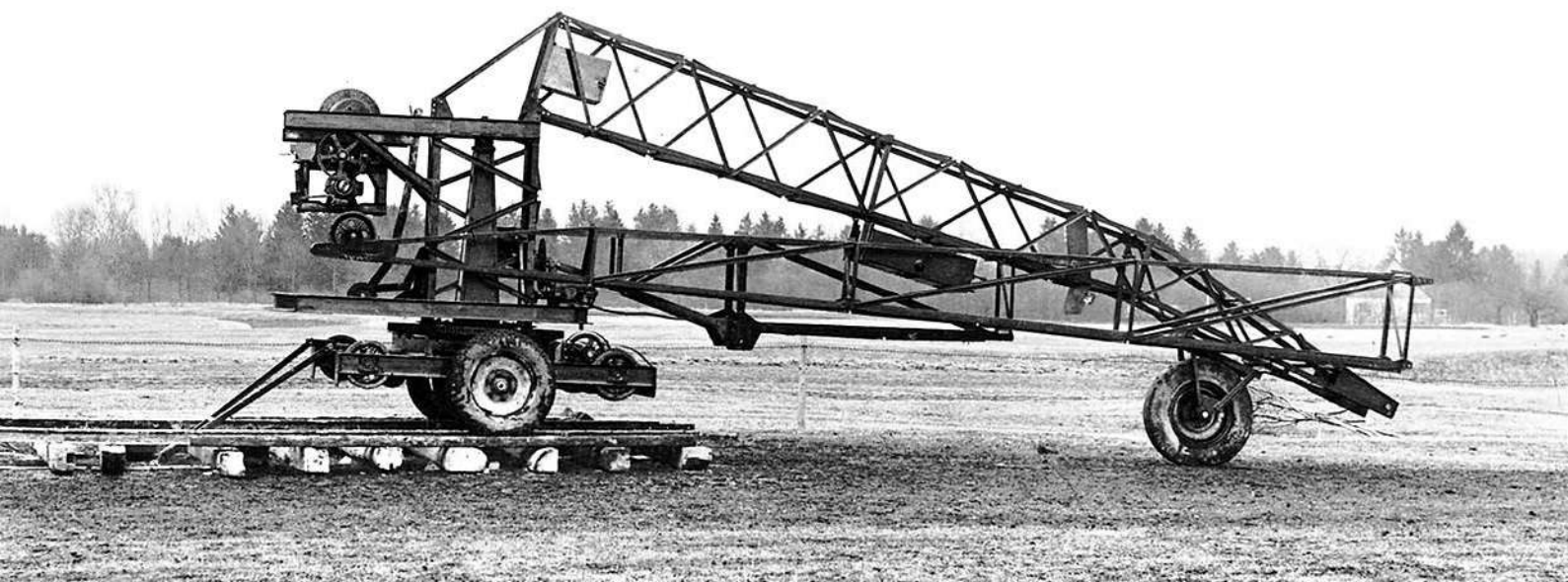
The L1 series. ~L1シリーズ~

**Compact power.**



**LIEBHERR**





1949: The start of the success story.  
成功のはじまり





# Today: A new generation

Fascinatingly compact, powerful  
and flexible – discover the cranes  
in the L1 series.

コンパクト、パワフル、柔軟性のある魅力的なL1シリーズをご覧ください

# Performance redefined

The hydraulic fast-erecting cranes  
of the L1 series.

L1シリーズの油圧式高速起動クレーン

The L1 supplies a solution for two of your main challenges  
on site – the power to move heavy loads without taking up  
too much space.

L1は現場の主な二つの課題、限られたスペースで、重荷物の移動に対  
するソリューションを提供します。



**1949. Hans Liebherr, master builder, visionary and founder of the global group of companies develops the first mobile tower crane.**

Because it could be erected quickly and at low cost on site, it fast became the perfect tool for successful building contractors. Over 60 years of experience and more than 70,000 tower cranes later, this concept has reached a new dimension.

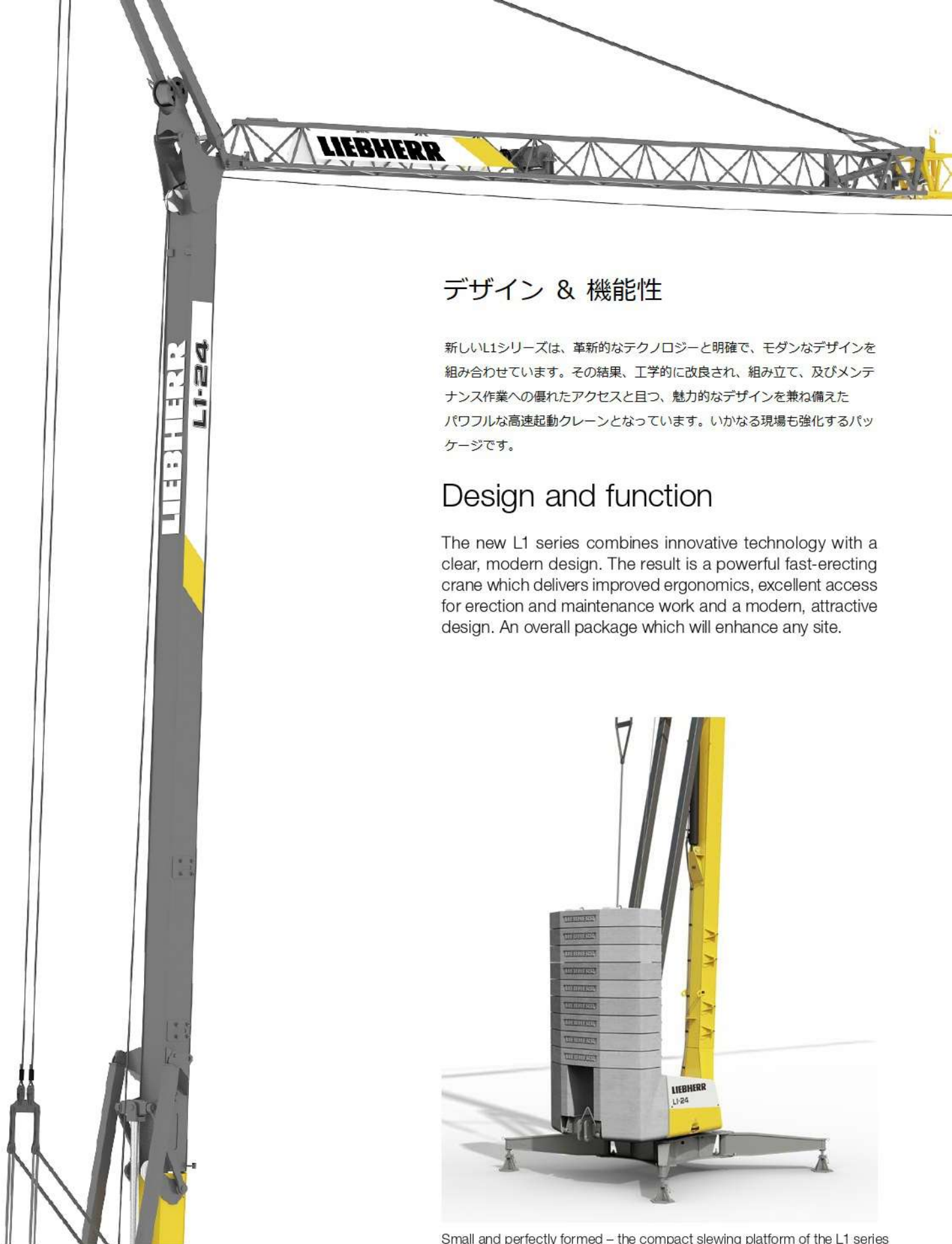
**1949年、マスタービルダーであり、先見性ある、世界的企業グループの創業者ハンス・リーブヘルは初の移動式タワークレーンを開発しました。**

現場で迅速かつ低コストで建設できるため、建設業者を成功させるための完璧なツールとなりました。60年以上の経験と70,000を超えるタワークレーンにより、このコンセプト新しい次元に到達しました。

**Today.** This new series enables us to supply you with a functional crane to make building contractors' work more efficient – the L1. These hydraulic fast-erecting cranes combine power and compact dimensions with maximum safety. It is a series which is ideal for meeting the requirements of your site and is also very attractive to look at.

**今日。**この新しいL1シリーズにより、建設業者の作業をより効率的なものにするための機能的なクレーンの提供が可能となりました。

この油圧式起動クレーンは最大限の安全性とパワー及びコンパクトなサイズを兼ね備えています。これは現場の理想的な要件を満たし、非常に魅力的なシリーズです。



## デザイン & 機能性

新しいL1シリーズは、革新的なテクノロジーと明確で、モダンなデザインを組み合わせています。その結果、工学的に改良され、組み立て、及びメンテナンス作業への優れたアクセスと目づ、魅力的なデザインを兼ね備えたパワフルな高速起動クレーンとなっています。いかなる現場も強化するパッケージです。

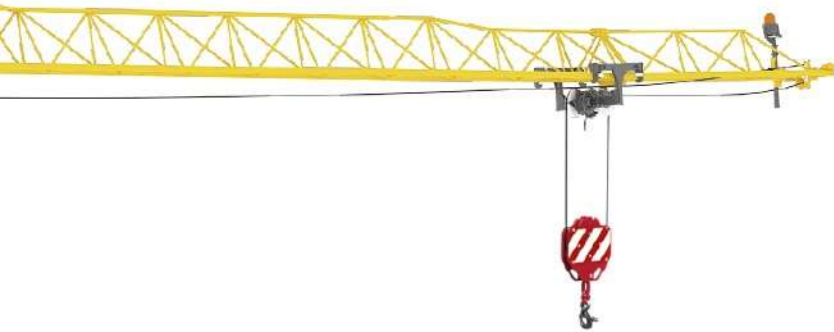
## Design and function

The new L1 series combines innovative technology with a clear, modern design. The result is a powerful fast-erecting crane which delivers improved ergonomics, excellent access for erection and maintenance work and a modern, attractive design. An overall package which will enhance any site.



Small and perfectly formed – the compact slewing platform of the L1 series  
小型目づ、完璧なフォームを追求した、L1シリーズのコンパクトな旋回プラットフォーム





## A safe success ~安全なサクセス~

When developing the crane we focused on exactly what requirements you make on a crane of this class. The specially developed advanced drive units enable the crane to move quickly and precisely to ensure efficient load handling. The 2-channel sensors together with the intelligent control

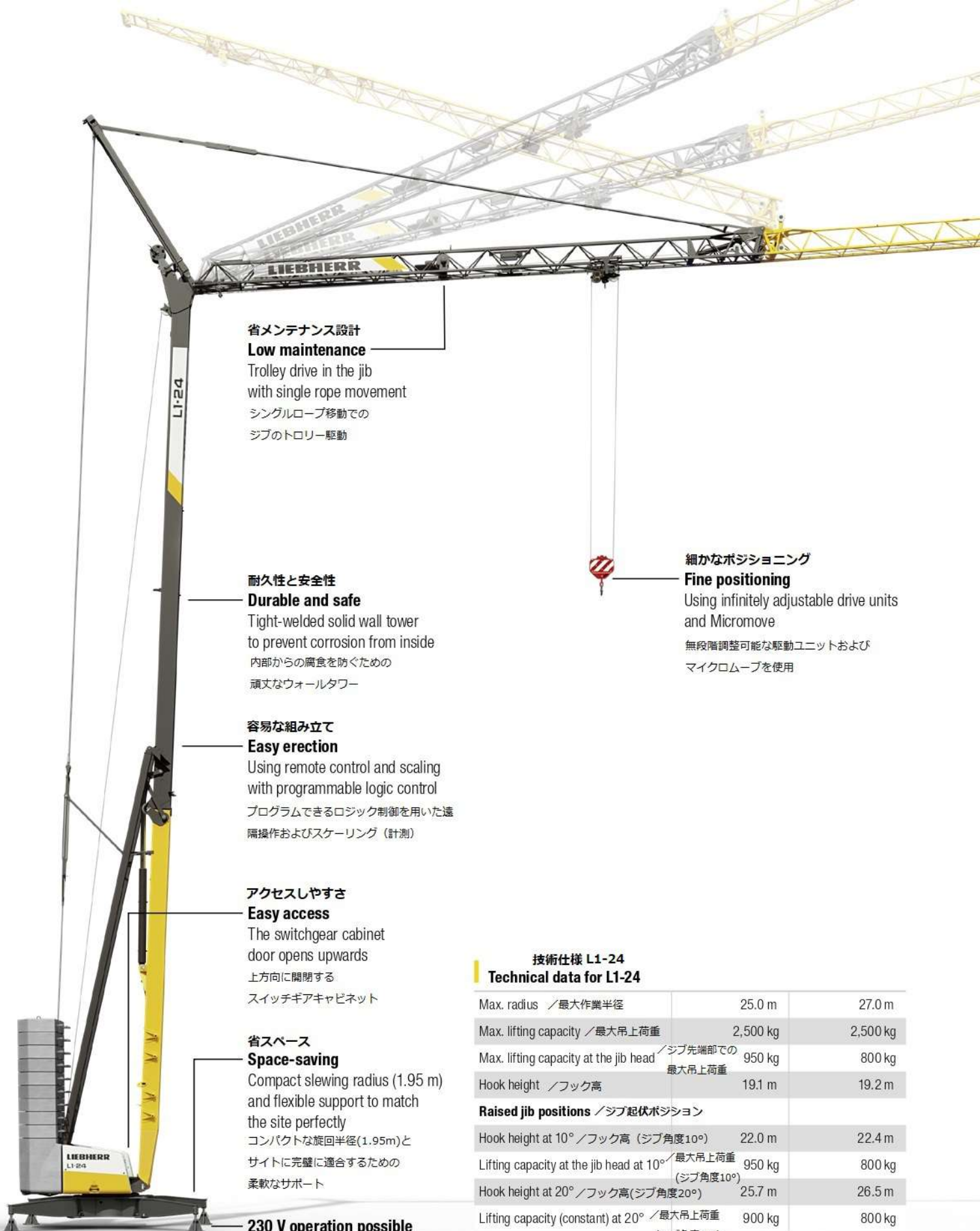
クレーンを開発する際、このクレーンにどのような要件を課すかという点に焦点をあてました。特別に開発された先進的な駆動ユニットにより、クレーンは迅速かつ正確に移動し、効率的な荷役作業を保証します。

technology ensure that all crane functions have double safety systems. The Micromove fine positioning mode, load swing damping and operating-range limiting system deliver enhanced safety on site – for both personnel and material.

2チャンネルセンサーと知能制御技術により、全てのクレーン機能に二重の安全システムが備わっています。マイクロムーブの精密な位置決定モード、負荷スイングの低減、および動作範囲制限システムにより、現場の作業員と資材、両方に関わる安全性が向上します。



Settings to suit you: simple operation on the easily accessible switchgear cabinet



**省メンテナンス設計**

**Low maintenance**

Trolley drive in the jib with single rope movement  
シングルロープ移動でのジブのトロリー駆動

**耐久性と安全性**

**Durable and safe**

Tight-welded solid wall tower to prevent corrosion from inside  
内部からの腐食を防ぐための頑丈なウォールタワー

**容易な組み立て**

**Easy erection**

Using remote control and scaling with programmable logic control  
プログラムできるロジック制御を用いた遠隔操作およびスケーリング (計測)

**アクセスしやすさ**

**Easy access**

The switchgear cabinet door opens upwards  
上方向に開閉するスイッチギアキャビネット

**省スペース**

**Space-saving**

Compact slewing radius (1.95 m) and flexible support to match the site perfectly  
コンパクトな旋回半径(1.95m)とサイトに完璧に適合するための柔軟なサポート

**230 V operation possible**

230Vの操作が可能

**細かなポジショニング**

**Fine positioning**

Using infinitely adjustable drive units and Micromove

無段階調整可能な駆動ユニットおよびマイクロムーブを使用

**技術仕様 L1-24**

**Technical data for L1-24**

Max. radius / 最大作業半径	25.0 m	27.0 m
Max. lifting capacity / 最大吊上荷重	2,500 kg	2,500 kg
Max. lifting capacity at the jib head / ジブ先端部での最大吊上荷重	950 kg	800 kg
Hook height / フック高	19.1 m	19.2 m
<b>Raised jib positions / ジブ起伏ポジション</b>		
Hook height at 10° / フック高 (ジブ角度10°)	22.0 m	22.4 m
Lifting capacity at the jib head at 10° / 最大吊上荷重 (ジブ角度10°)	950 kg	800 kg
Hook height at 20° / フック高(ジブ角度20°)	25.7 m	26.5 m
Lifting capacity (constant) at 20° / 最大吊上荷重 (ジブ角度20°)	900 kg	800 kg

調整可能

### Adjustable

Jib positions of 10° and 20° for great hook heights and 160° position to avoid obstacles

ジブ角度10°/20°でフックの高さを確保。160°位置では障害物を回避。

柔軟性

### Flexible

Using adjustable jib lengths

ジブの長さ調整が可能

## L1-24 : 自由自在のコンパクトクラス

# L1-24: Variable compact class

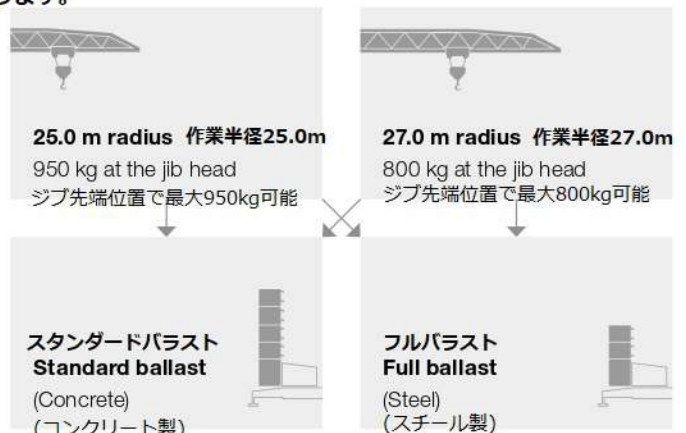
L1シリーズはあらゆる課題に対応した完璧な構成ソリューションがあります。

The L1 series has a perfectly configured solution to meet any challenge.

The L1-24 is available with a radius of either 25.0 or 27.0 metres and two ballast versions. The simple standard concrete ballast is supplied to the site on the tractor vehicle where it can be quickly assembled. The steel full ballast means no additional transport and assembly costs.

L1-24は作業半径25.0mまたは27.0mと二種類の重りが利用できます。

シンプルな標準コンクリートバラストは、トラック車両などで現場に運搬され、その場で短時間で組み立てられます。スチール製のフルバラストは、輸送および組み立ての追加費用が不要です。



せまい間隔  
**Getting close**  
With a short overhang  
短い突起

### 効率性 Efficient

Only one transport unit required with full ballast  
フルバラストに必要な輸送ユニットは1つのみ

### 機動性 Manoeuvrable

Compact wheel gauges for tight cornering  
狭いコーナーにも対応する  
コンパクトなホイールゲージ

### モジュール式 Modular

Lots of existing Liebherr axles can be used for low-speed and high-speed operations  
Liebherrの既存車軸の多くは低速および高速運転にも使用可能です。

### 輸送用コンパクト設計 Compact transport dimensions

調整可能  
**Adjustable**

Jib positions of 10° and 20° for great hook heights and 160° position to avoid obstacles

ジブ角度10°/20°でフックの高さを確保。160°位置では障害物を回避。

柔軟性  
**Flexible**

Using adjustable jib lengths

ジブの長さ調整が可能

## L1-32 : パワフルな軽量級 **L1-32: Powerful lightweight**

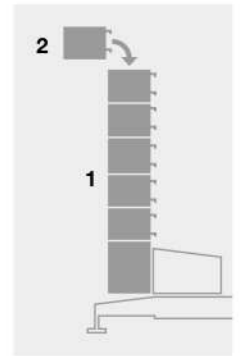
L1シリーズは、時間と費用の両方を節約することによる効率的な輸送物流という点に注力しました。  
**Special attention was given to efficient transport logistics for the L1 series as this saves both time and money.**

With a standard truck and trailer combination, the crane can be driven to the site and erected on day one with a total of 15 tonnes of ballast (1). The crane is then fully functional for operating with slightly reduced lifting capacity values. The remaining two tonnes of ballast (2) can be delivered later so that the higher lifting capacity table can be selected. The crane can then operate at full capacity.

This means that the transport and erection operations are more efficient since the L1-32 is immediately ready for action without requiring multiple transport journeys.

標準的なトラックとトレーラーを組み合わせ、クレーンを現場に運び、その日のうちに合計15トンのバラスト(1)を重ね、組み立てられます。残り2トンのバラスト(2)は、後で持ち上げることができ、より高い吊上能力を選択できます。これにより、クレーンをフル稼働させることができます。

上記より、L1-32は輸送を何度も必要とせず、すぐに稼働が出来る状態となるため、輸送と組立作業がより効率的となります。

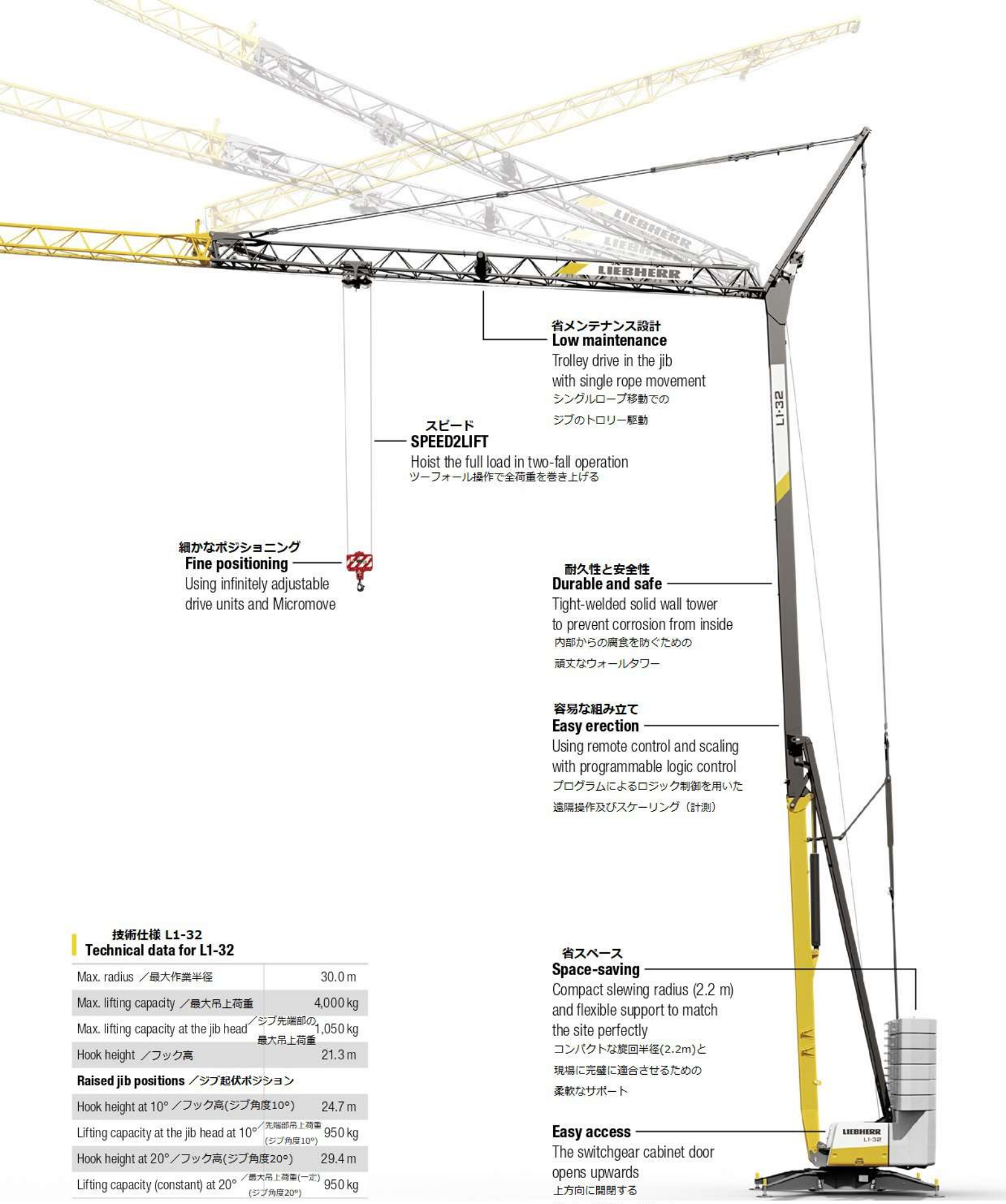


せまい間隔  
**Getting close**  
With a short overhang  
短い突起

機動性  
**Manoeuvrable**  
Compact wheel gauges for tight cornering  
狭いコーナーにも対応する  
コンパクトなホイールゲージ

モジュール式  
**Modular**  
Lots of existing Liebherr axles can be used for low-speed and high-speed operations  
Liebherrの既存車軸の多くは低速および高速運転にも使用可能です。

輸送用コンパクト設計  
**Compact transport dimensions**



**省メンテナンス設計**  
**Low maintenance**

Trolley drive in the jib  
with single rope movement  
シングルロープ移動での  
ジブのトロリー駆動

**スピード**  
**SPEED2LIFT**

Hoist the full load in two-fall operation  
ツーフォール操作で全荷重を巻き上げる

**細かなポジショニング**  
**Fine positioning**  
Using infinitely adjustable  
drive units and Micromove

**耐久性と安全性**  
**Durable and safe**

Tight-welded solid wall tower  
to prevent corrosion from inside  
内部からの腐食を防ぐための  
頑丈なウォールタワー

**容易な組み立て**  
**Easy erection**

Using remote control and scaling  
with programmable logic control  
プログラムによるロジック制御を用いた  
遠隔操作及びブスケーリング (計測)

**省スペース**  
**Space-saving**

Compact slewing radius (2.2 m)  
and flexible support to match  
the site perfectly  
コンパクトな旋回半径(2.2m)と  
現場に完璧に適合させるための  
柔軟なサポート

**Easy access**

The switchgear cabinet door  
opens upwards  
上方向に開閉する  
スイッチギアキャビネット

**技術仕様 L1-32**

**Technical data for L1-32**

Max. radius / 最大作業半径	30.0 m
Max. lifting capacity / 最大吊上荷重	4,000 kg
Max. lifting capacity at the jib head / ジブ先端部の最大吊上荷重	1,050 kg
Hook height / フック高	21.3 m
<b>Raised jib positions / ジブ起伏ポジション</b>	
Hook height at 10° / フック高(ジブ角度10°)	24.7 m
Lifting capacity at the jib head at 10° / 先端部吊上荷重(ジブ角度10°)	950 kg
Hook height at 20° / フック高(ジブ角度20°)	29.4 m
Lifting capacity (constant) at 20° / 最大吊上荷重(一定)(ジブ角度20°)	950 kg



頼れるパートナー

# A reliable partner

“The good thing about Liebherr is that they know exactly what we really need out there.”

Marco

“Liebherrの素晴らしいところは、  
私たちが本当に必要としているものを  
正確に把握していることです。”

Marco



あなたの必要とするもの      私たちのソリューション

# Your requirements - our solutions

You face different challenges on every site.

L1 series cranes can tackle them all.

あなたが現場で直面する異なる課題の数々

L1シリーズのクレーンはそれらを吹き飛ばします

## Multiple cranes

複数台のクレーン

Thanks to different raised jib positions, the L1 can be adjusted to the site situation with great ease. That means multiple cranes can work together in a very small area.

起伏させたジブのポジションが異なることで、L1は現場の状況に合わせて非常に簡単に調整することが出来ます。これにより、クレーンは非常に狭い場所でも複数台で作業することが出来ます。

## Space problems

スペースの問題

You don't always need a roadblock. Thanks to the flexible support base, the crane's support area can be reduced to less than 4 metres. The extremely small overhang in the transport position enables the cranes to be placed very close to the building trench or edge of the building.

常に道路の封鎖が必要なわけではありません。柔軟な支持ベースによって、クレーンの支持エリアは4m未満に縮小できます。輸送場所では非常に小さい突出部のみなので、クレーンを建設現場の溝や建物の端に限りなく近づけて配置することが出来ます。

## Sensitive load

こわれやすい吊り荷

Filigree prefabricated parts and fragile components have to be positioned gently. That is why loads can be positioned with great accuracy and held without jerking using the Micromove function.

フィリグリーの組立部品や壊れやすい部品などは、丁寧に運ぶ必要があります。そのため、マイクロムーブ機能を使用すると、荷物が揺さぶられず、非常に正確に配置することが出来ます。

## Danger zones

危険なゾーン

Railway tracks, nurseries, electricity cables – you can simply exclude all the areas where a load cannot be swung using the operating range limiting system.

鉄道線路、保育園、電線など...動作範囲制限システムを使用して、吊り荷を動かしたくない全てのエリアの移動を簡単に除外することが出来ます。

## Heavy loads

重い吊り荷

What about a bit more? Simply reducing the length of the jib enables you to increase the lifting capacity.

あともう少し？ジブの長さを短くするだけで、吊り上げ能力を高めることが出来ます。

## Difficult transport

困難な輸送

If the ground is too soft and the crane threatens to sink into it during transport, simply reduce the crane's weight. The basic ballast can be removed easily and then refitted quickly during the erection process.

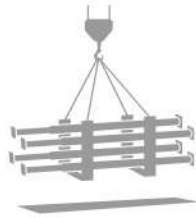
地面が柔らかすぎて、輸送中に地面に沈みこむ恐れがある場合は、クレーンの重量を軽くしてください。基本的なバラストは、簡単に取り外し可能で、組み立て時にすばやく再取付することが出来ます。





4000kgまで吊り上げ可能  
 Hoist what you want –  
 up to 4,000 kg.

建築資材 約500-1,000kg  
**Building supports**  
 approx. 500 – 1,000 kg



石材 約700-800kg  
**Stone pallets**  
 approx. 700 – 800 kg



飾り天井 約900-2,000kg  
**Filigree ceilings**  
 approx. 900 – 2,000 kg



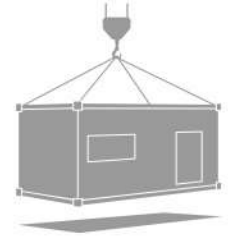
建築足場 約1,000kg  
**Building platforms**  
 approx. 1,000 kg



約1,300kg  
 1/2m<sup>3</sup> コンクリートバケット  
**½ m<sup>3</sup> concrete buckets**  
 approx. 1,300 kg



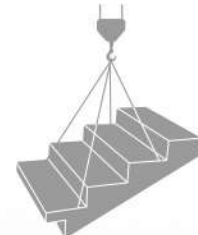
ユニットハウス 約1,500-2,000kg  
**Site containers**  
 approx. 1,500 – 2,000 kg



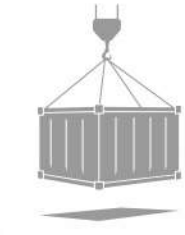
建設クレーン 約2,200kg  
**Building cranes**  
 approx. 2,200 kg



約3,000-3,500kg  
 組立用コンクリート資材  
**Prefabricated  
 concrete element**  
 approx. 3,000 – 3,500 kg



資材コンテナ 約4,000kg  
**Material containers**  
 up to 4,000 kg



Load examples for illustration purposes only.  
 吊り荷例はイメージです

対価以上の品質

# Quality that pays dividends

“What do I look for from a new purchase?  
Price, performance and service.  
I'll only be buying it if it has them all!”

Erich

"新規購入するのは  
価格、性能、サービス  
すべてが揃ったときですね。”

Erich

With its L1 series, Liebherr can supply fast-erecting cranes that deliver impressive performance. What is more, their clever transport and erection concept ensures that they save you both time and money. In addition to durable cranes, Liebherr is renowned for its wide network of professional partners. That means you always have support nearby.

LiebherrのL1シリーズでは、優れた性能を発揮する高速起動クレーンを提供します。また、考え抜かれた輸送・組立コンセプトにより、時間と費用の両方を節約することができます。耐久性の高いクレーンに加えて、Liebherrは幅広いパートナーとのネットワークを持つ企業として知られています。つまり、お客様の近くに常にサポートがあるということです。

After all, only if your crane is reliable in the long term and delivers maximum safety will it above all be the one thing you want: a great investment.

最終的に、お客様のクレーンが長期的に信頼でき、最大の安全性を提供することこそが何よりも必要とされているものであり、素晴らしい投資となります。



パワフルな説得力

## Powerful arguments

- Cranes fully operational with just one transport journey  
一度の輸送で完璧に稼働するクレーン
- Space-saving adjustment on site thanks to compact dimensions and flexible support  
コンパクトなサイズと柔軟なサポートにより、現場の省スペース化が可能
- Attractive design to make a good impression on site  
魅力的なデザインで現場に好印象を与えます
- Efficient handling capacity using Liebherr high-performance drive units  
Liebherr社の高性能ドライブユニットを使用した効率的なハンドリング能力





# **Liebherr - cranes for generations**

# And tomorrow?

Since the development of the first tower crane more than six decades ago, we have been working with passion on innovations to bring people further. These include fast, accommodating service and a broad network of competent partners.

Contact your local dealer for personal advice about the new compact L1 series.

[www.liebherr.com/L1](http://www.liebherr.com/L1)

## そして明日へ

60年以上前に最初のタワークレーンを開発されて以来、私たちは人々をよりよいものを提供できるよう、イノベーションに情熱をもって取り組んでまいりました。迅速で親切なサービスと素晴らしいパートナーとの幅広いネットワークもその一部です。

新しいコンパクトL1シリーズについては、お近くの販売店にお問い合わせください。



